

ワークスペースの転換が生む  
環境志向オフィス

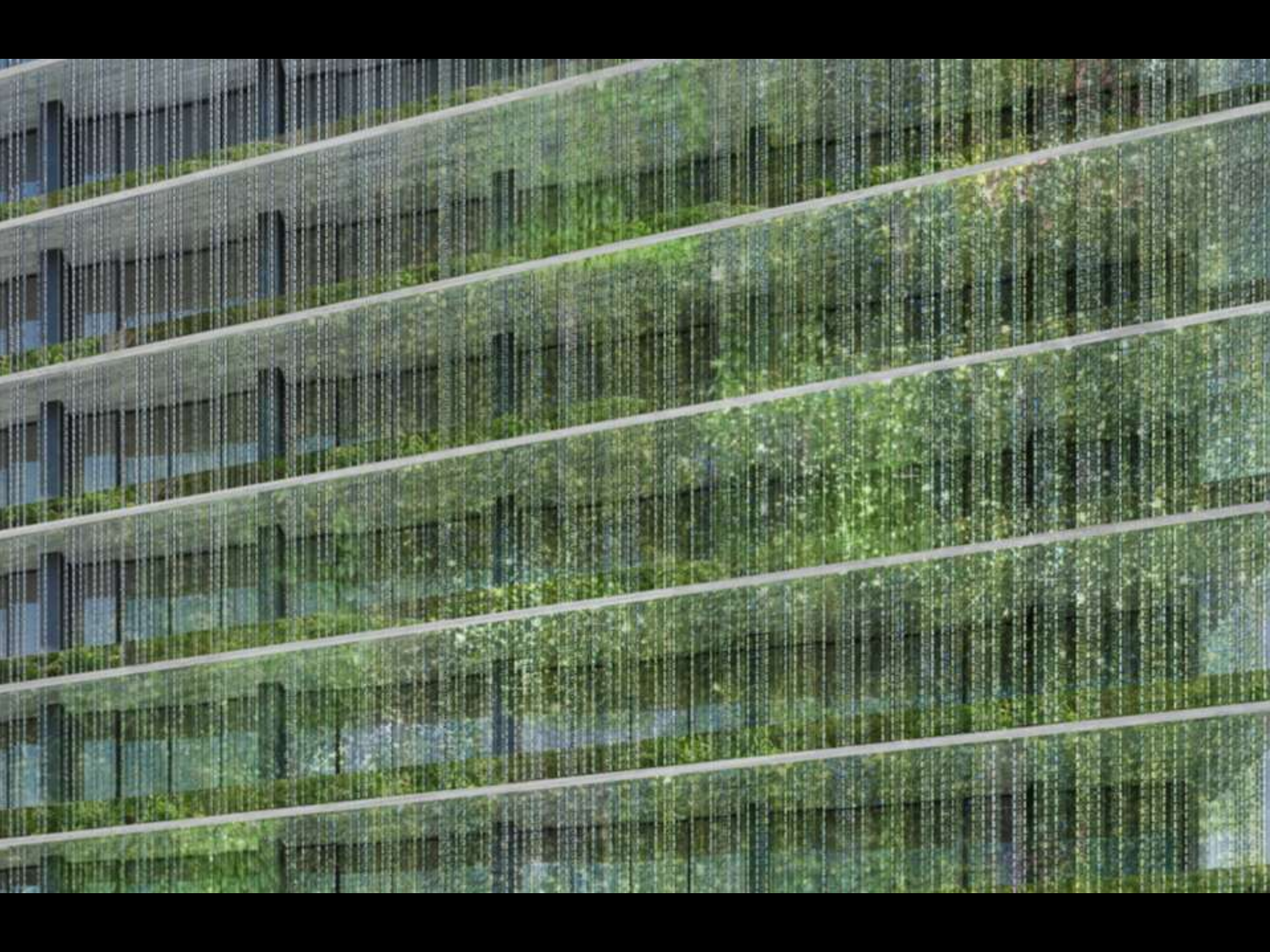
(仮称) 第二プラザビル

日本生活協同組合連合会

日建設計















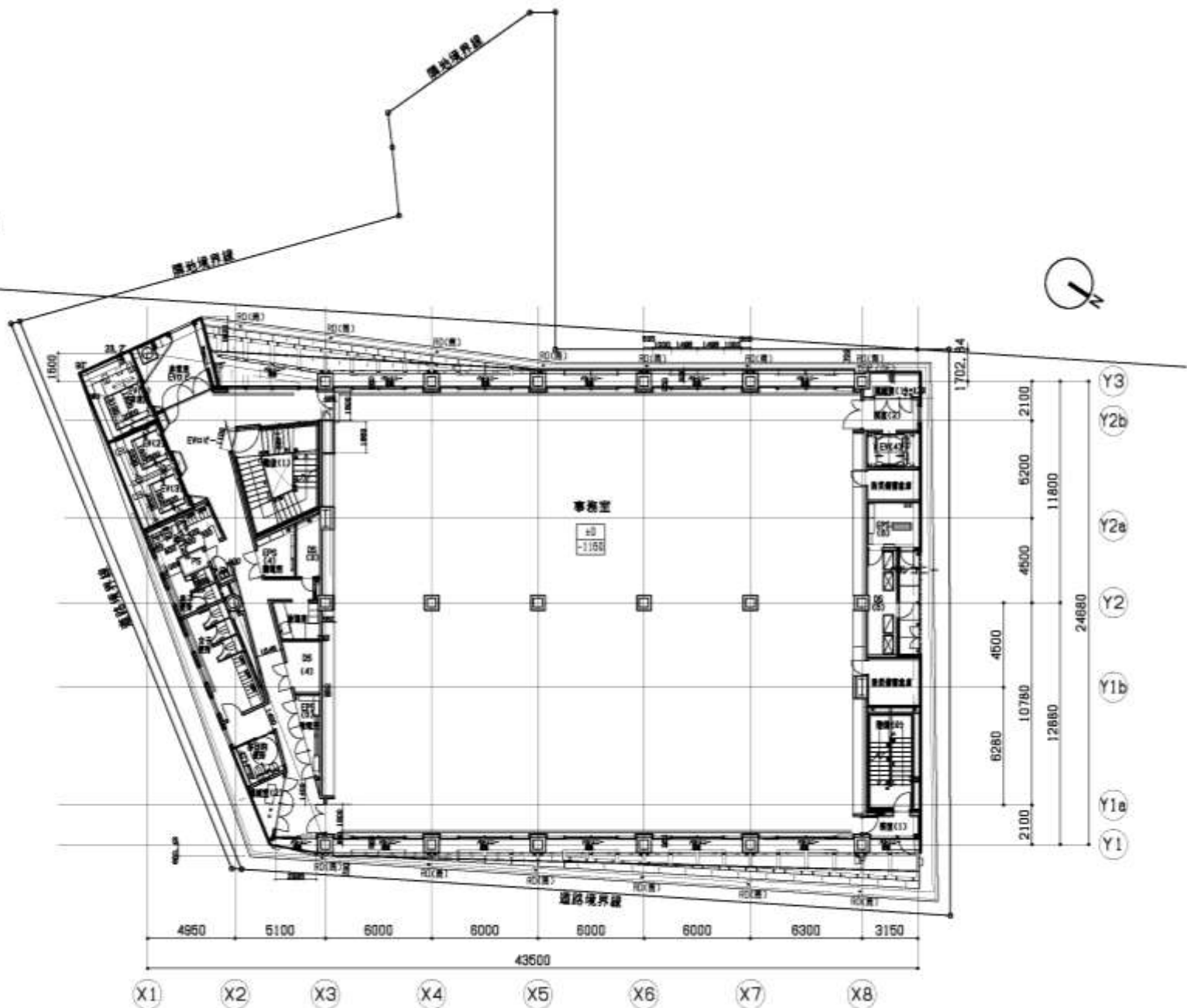




第2種中高層住居地域  
(60/300)

全体  
0.78/477.86

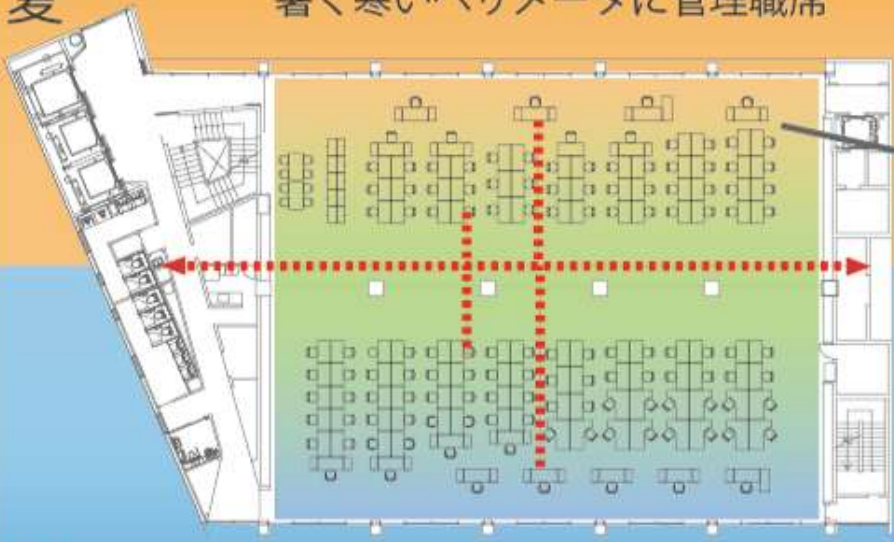
商業地域  
(80/500)



2~7階平面図 S=1/200

夏

暑く寒いペリメータに管理職席



ペリメータを通路にして緩衝空間に

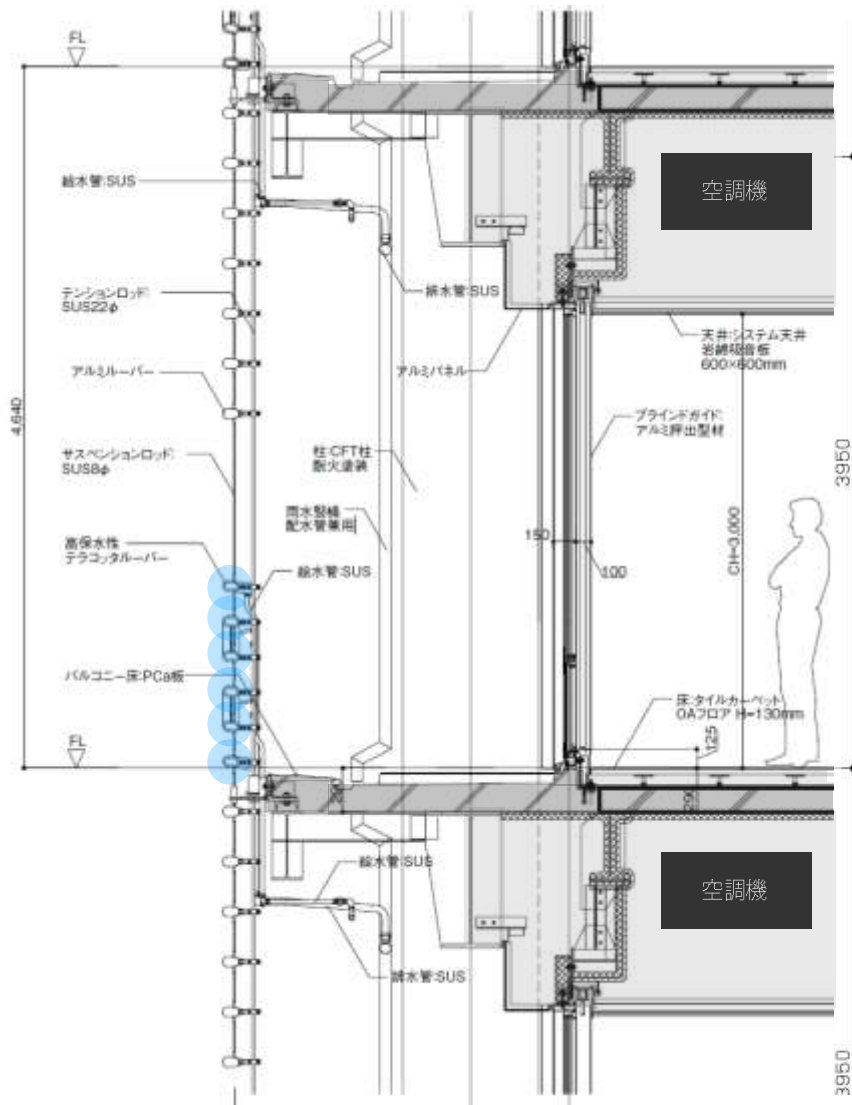


冬

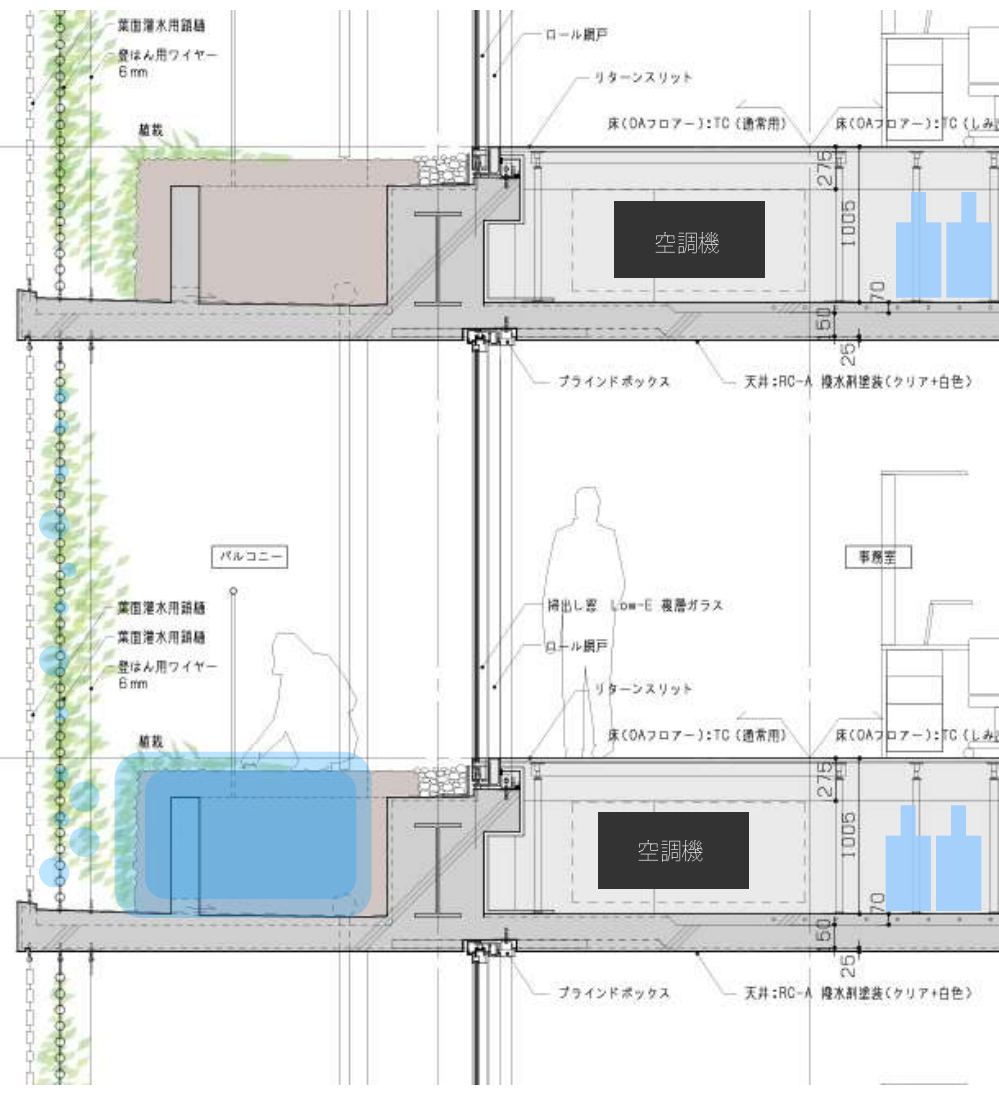






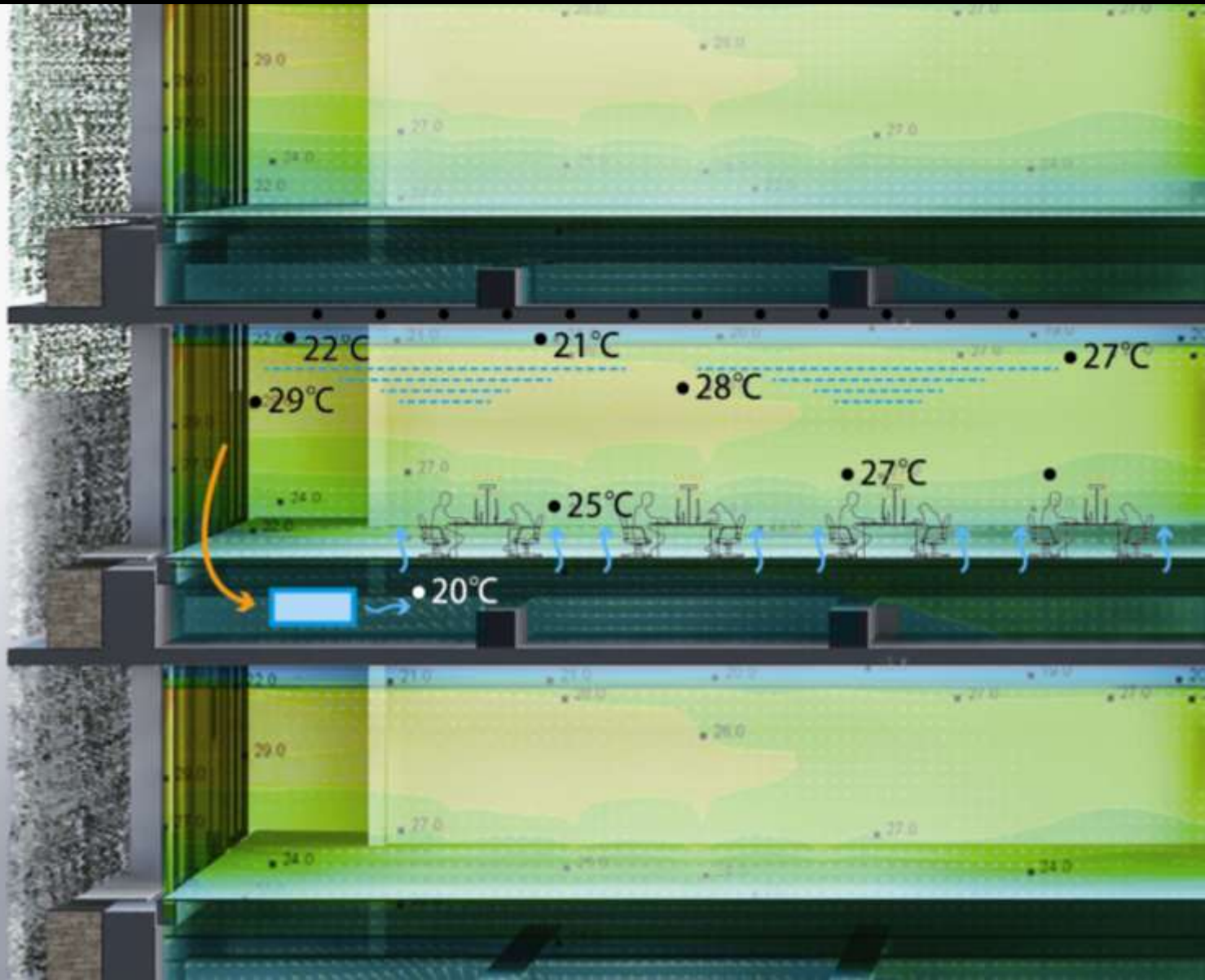


ソニーシティ大崎 (現 NBF大崎ビル)

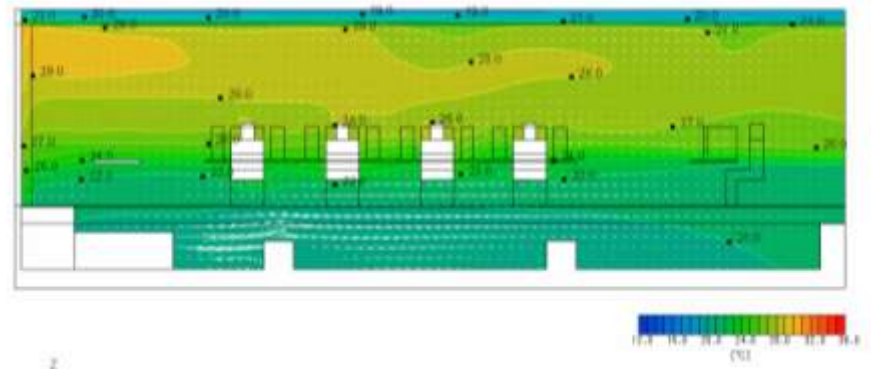
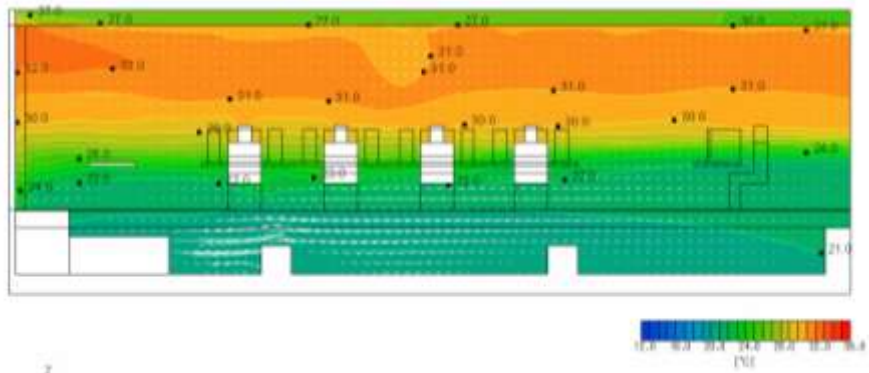
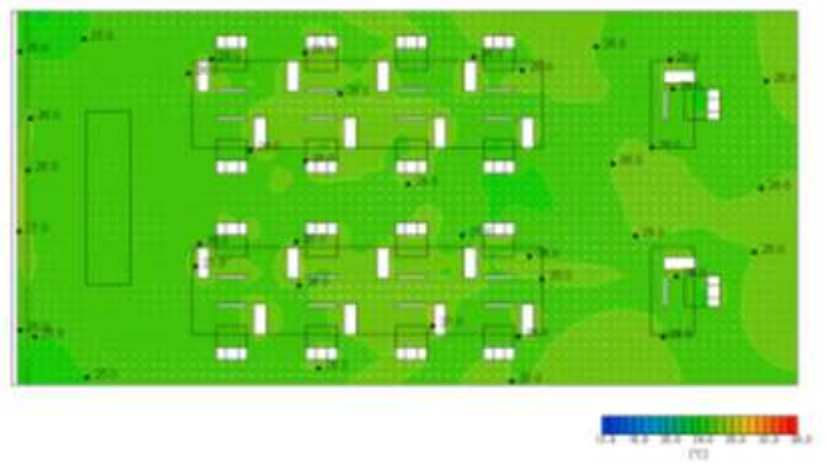
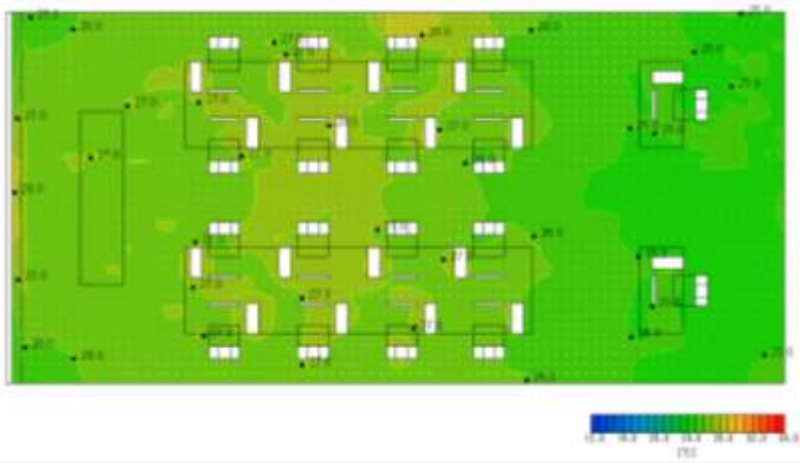


(仮称) 第二プラザビル





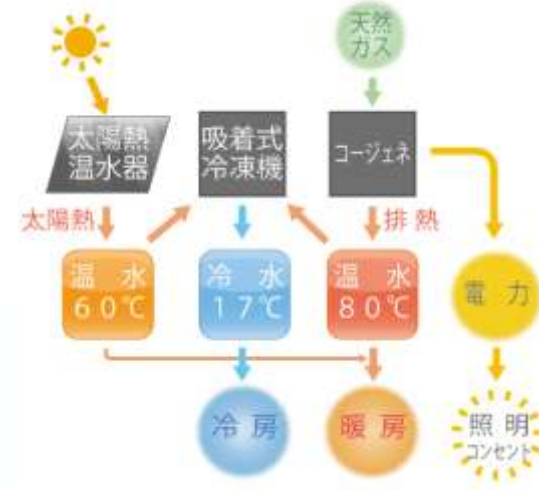
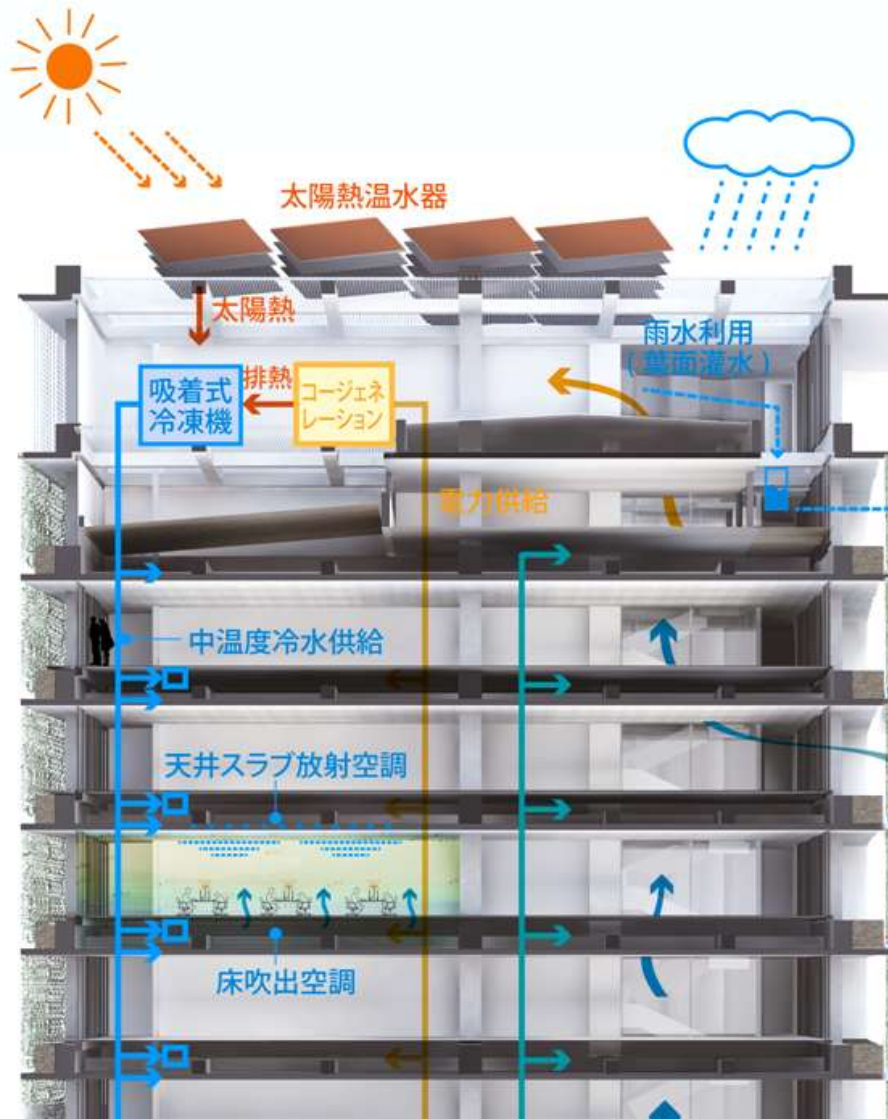












2 吸着式冷却機  
& 太陽熱  
& コージェネレーション

1 グリーンブラインド  
& バルコニー  
& Low-E ガラス

3 天井スラブ放射空調 &  
床吹出空調

5 自然換気  
& 蒸散冷却  
& ダイレクトナイトパーズ

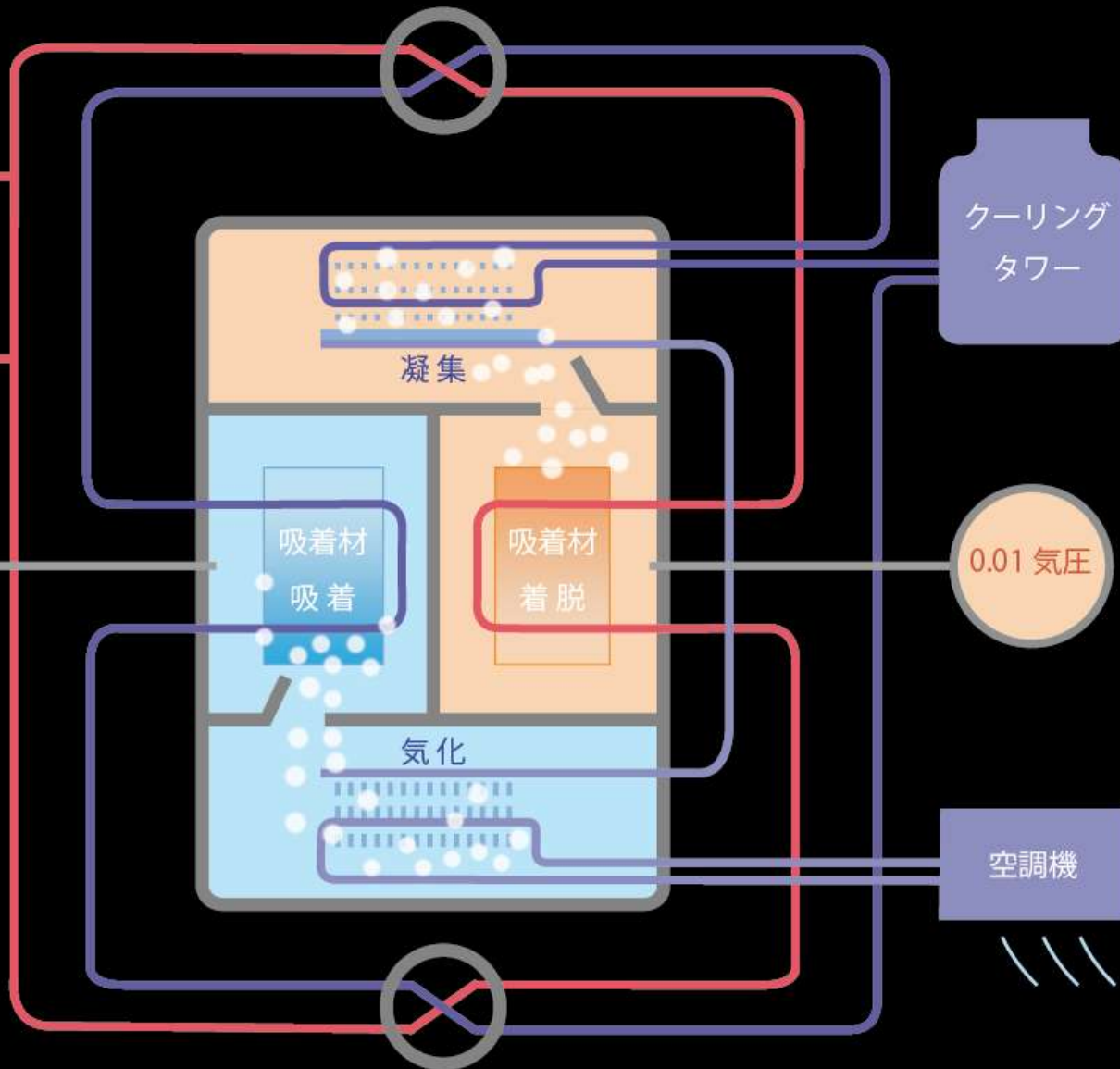
西日遮蔽



太陽熱  
温水器

コ・ジェネ

0気圧



クーリング  
タワー

0.01気圧

空調機

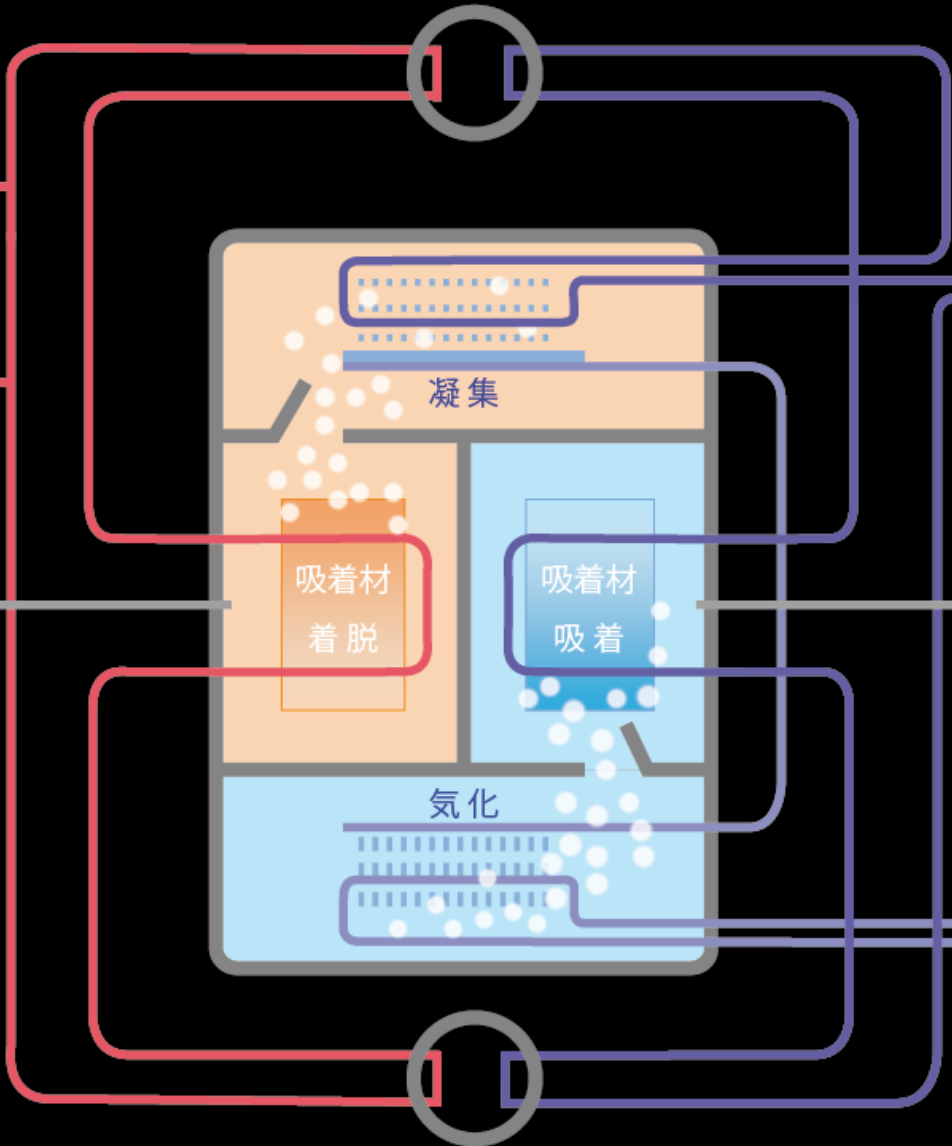




太陽熱  
温水器

コ・ジェネ

0.01 気圧



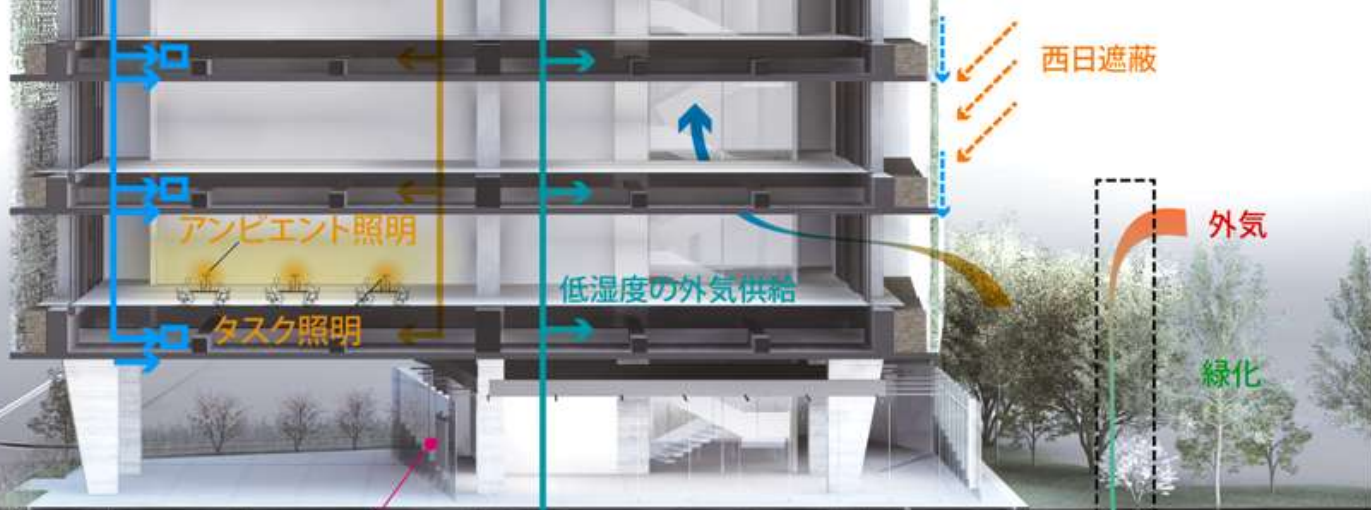
クーリング  
タワー

0 気圧

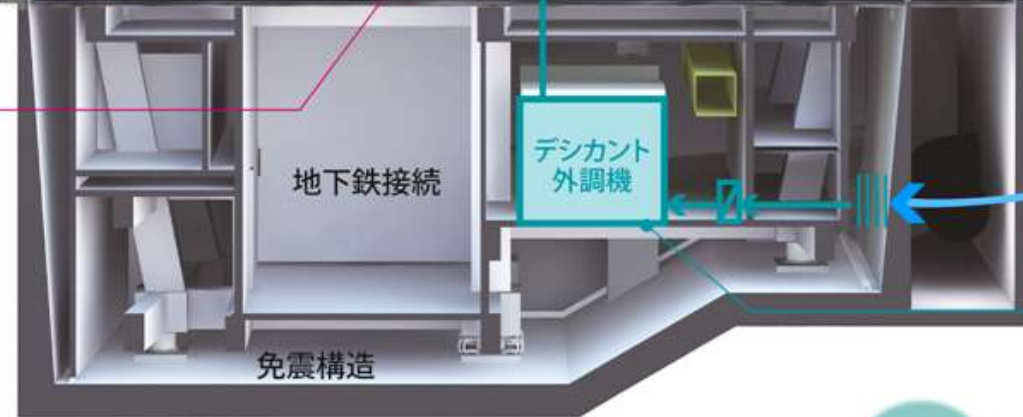
空調機



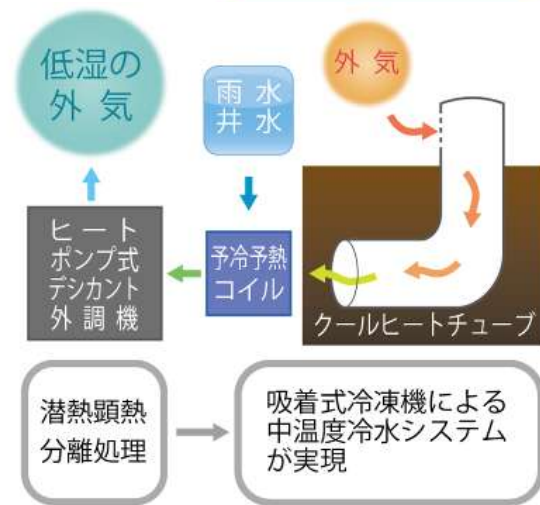
6  
タスク & アンビエント照明



7  
BEMS & 省 CO<sub>2</sub> インフォメーション システム

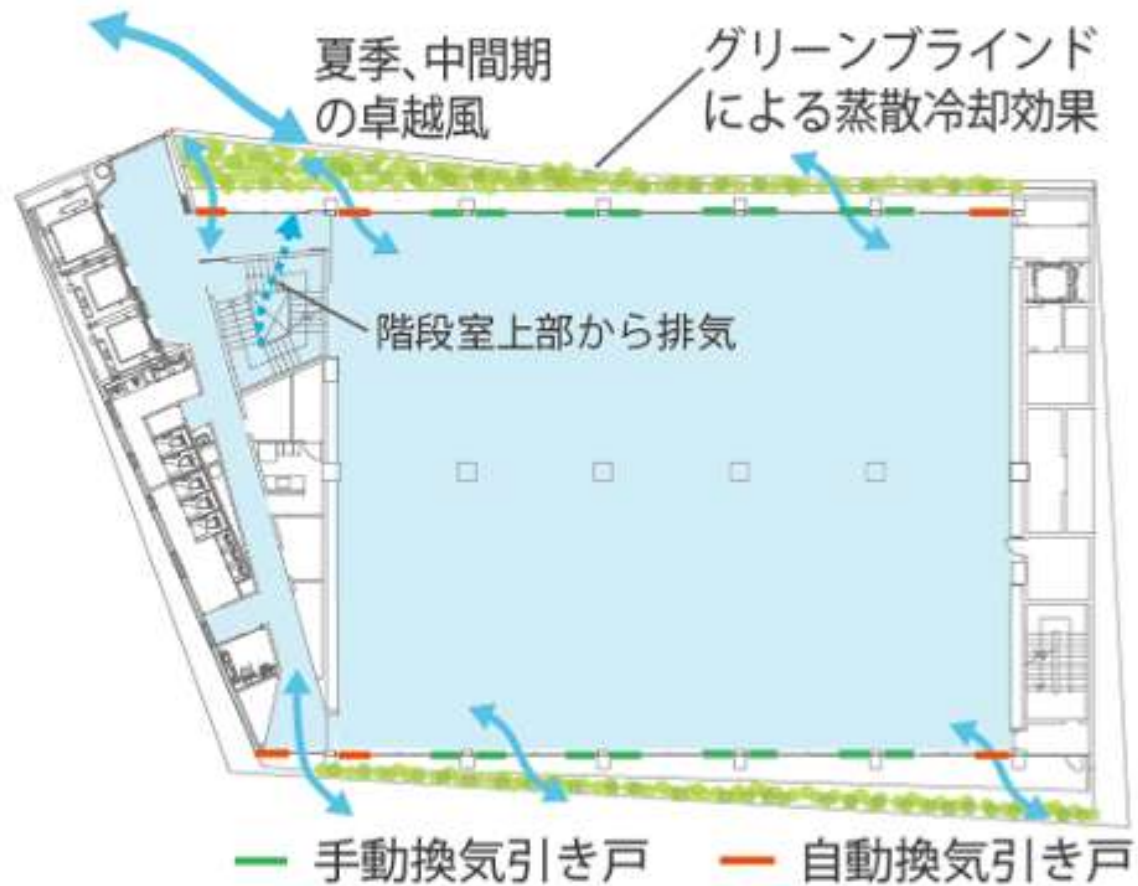


4  
デシカント外調機 & 井水・雨水熱利用 & クールヒートチューブ

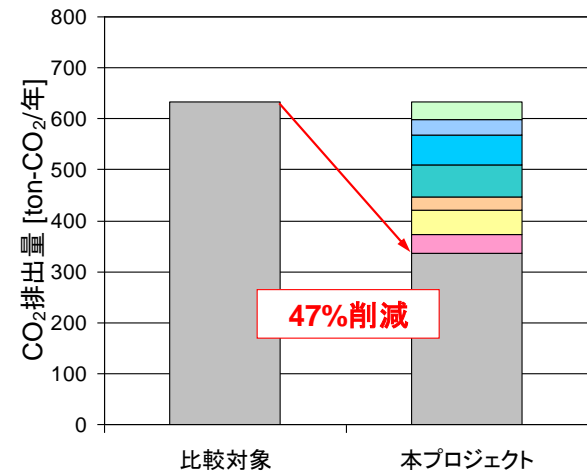
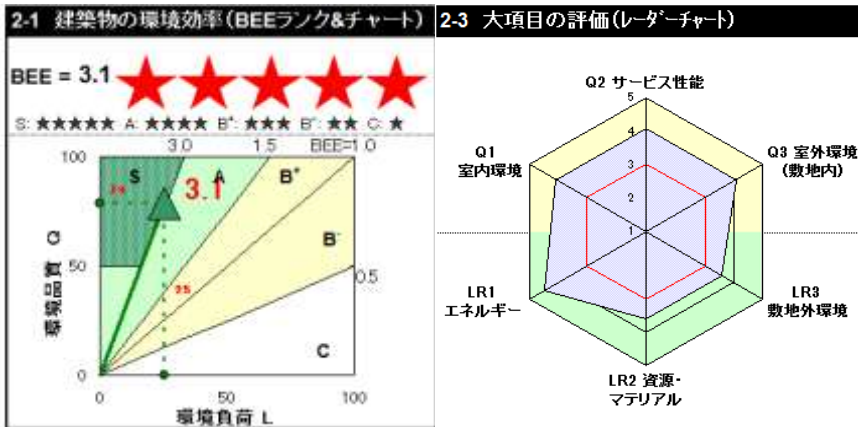












提案項目	対象工事費 [千円]	CO <sub>2</sub> 削減量 [ton-CO <sub>2</sub> /年]	CO <sub>2</sub> 削減コスト [千円/ton]
① グリーンブラインド&バルコニー&Low-E ～新しいワークスペースに貢献する壁面緑化スキンシステム～		35.9	
② 吸着式冷凍機&太陽熱&コージェネ ～自然エネルギーをベースとした超高効率熱源システム～		30.6	
③ 天井スラブ放射空調&床吹出空調 ～ペリメータイル/リバーススラブから生まれた天井スラブ放射空調システム～		57.1	
④ デシカント外調機&井水・雨水熱利用&クールヒートチューブ ～自然エネルギーベース熱源を支える外気供給システム～		63.7	
⑤ 自然換気&蒸散冷却&ダイレクトナイトパーズ ～外気供給・空調システムと連動した自然換気・ナイトパーズシステム～		25.4	
⑥ タスク&アンビエント照明 ～リバーススラブを活かしたタスク&アンビエント一体型照明システム～		47.8	
⑦ BEMS&省CO <sub>2</sub> インフォメーションシステム ～システムの運転最適化・省エネ計画の立案による省CO <sub>2</sub> 効果～		38.0	
合計		298.5	