

## アーバンネット日本橋二丁目ビル

NTT都市開発株式会社

住 所：中央区日本橋2丁目1-3

敷地面積：1,687.82㎡

建築面積：1,416.72㎡

延床面積：14,674.49㎡

構 造：地上 S造/地下 SRC造

建物規模：地上10階/地下1階

基本設計：NTT都市開発

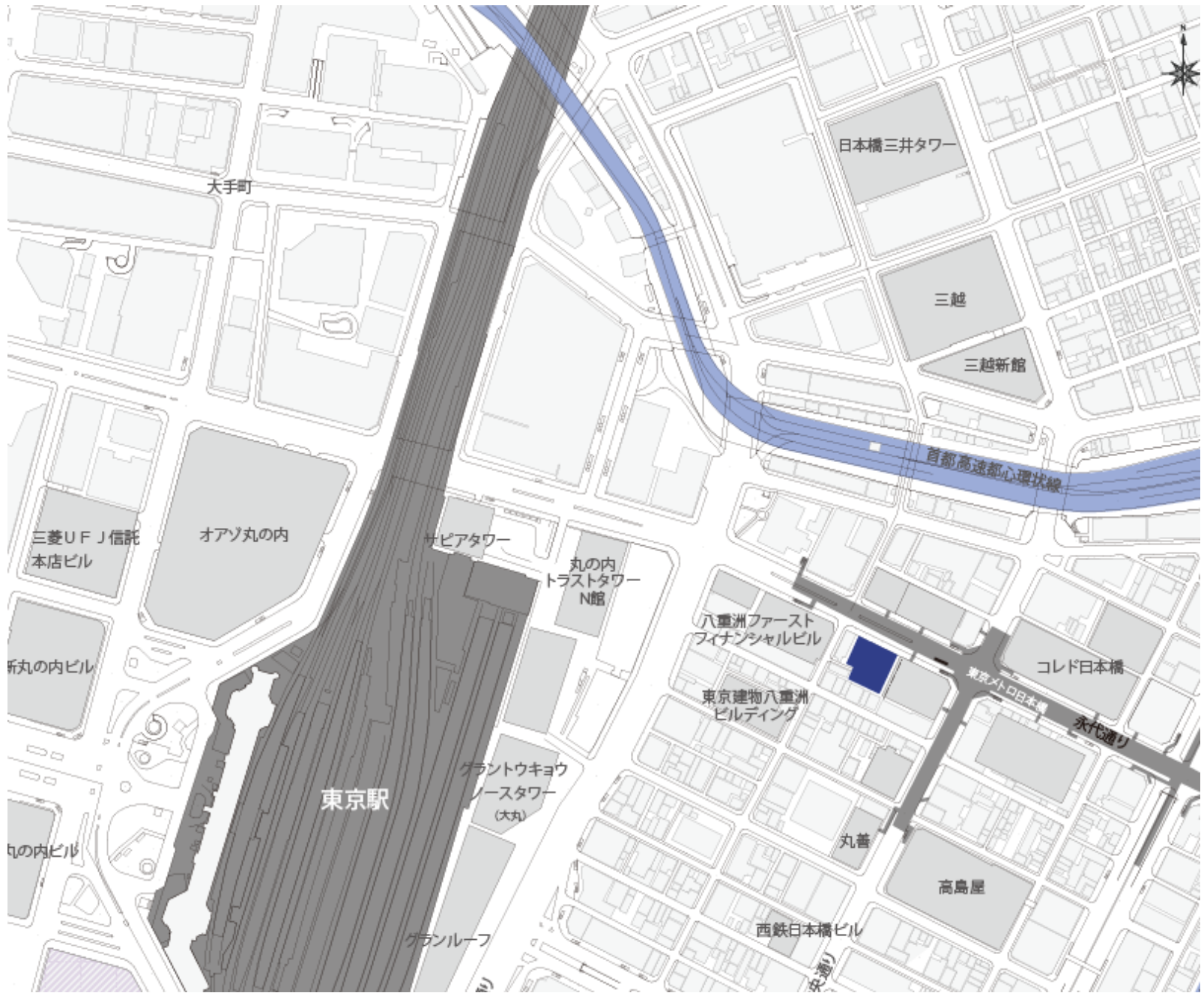
実施設計：日総建・NTTファシリティーズ

現場監理 建築設計共同企業体

施 工：(株)銭高組・住友電設(株)・(株)大気社







大手町

日本橋三井タワー

三越

三越新館

首都高速都心環状線

三菱UFJ信託  
本店ビル

オアソ丸の内

セピアタワー

丸の内  
トラストタワー  
N館

八重洲ファースト  
フィナンシャルビル

コレド日本橋

新丸の内ビル

東京建物八重洲  
ビルディング

東京メトロ日本橋  
永代通り

東京駅

グラントウキョウ  
ノースタワー  
(大丸)

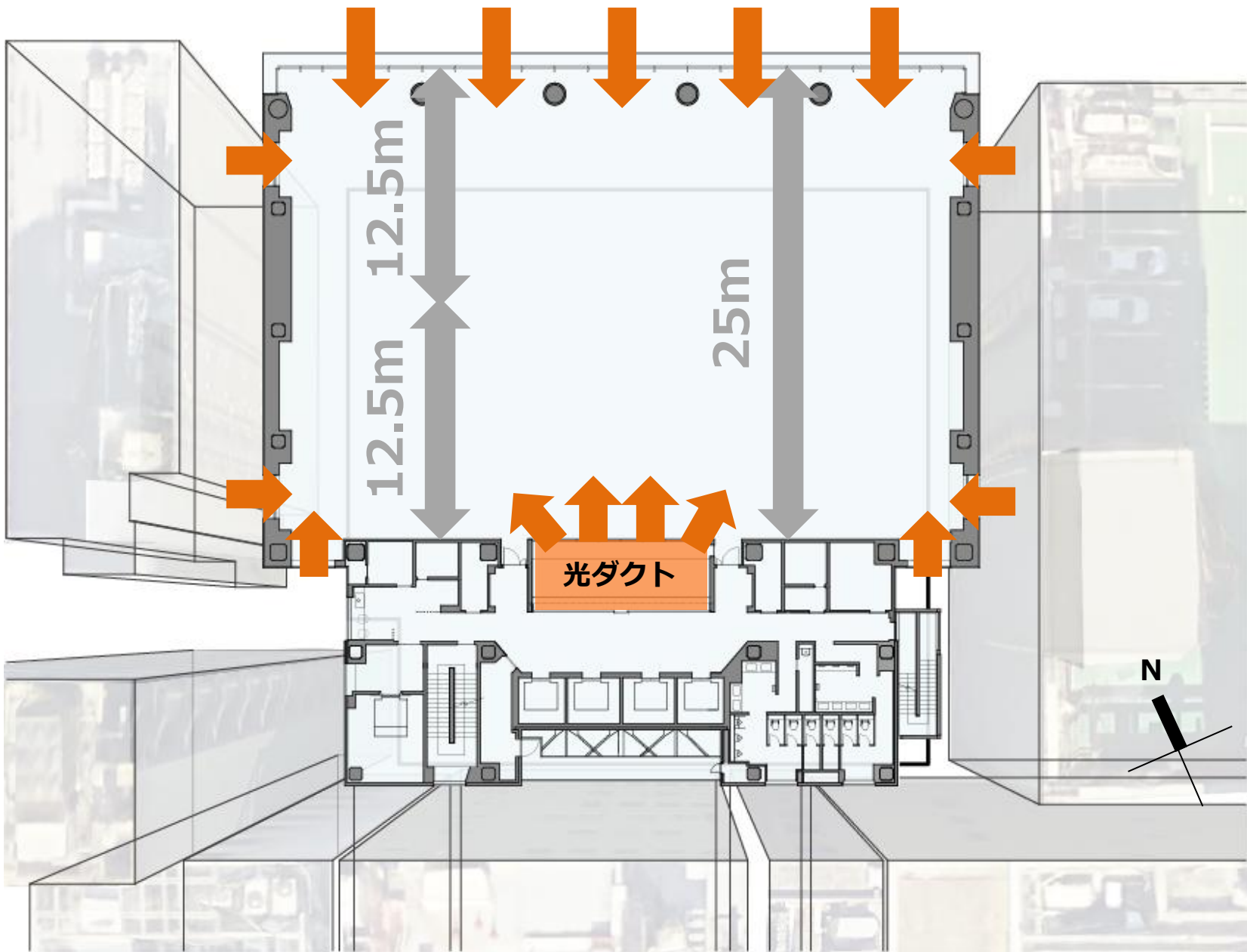
丸善

高島屋

丸の内ビル

グランルーフ

西鉄日本橋ビル

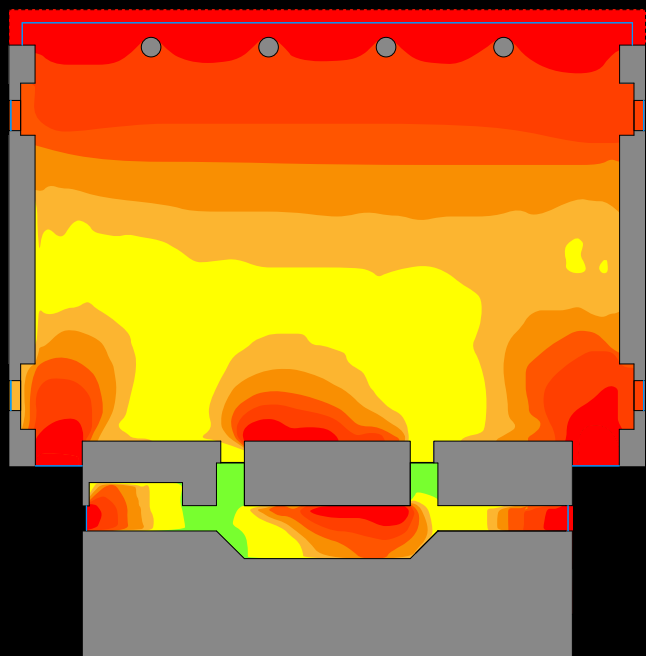


12.5m  
12.5m

25m

光ダクト

N



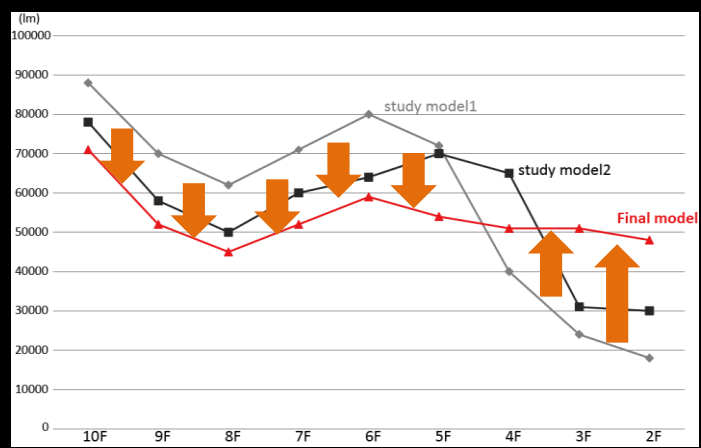
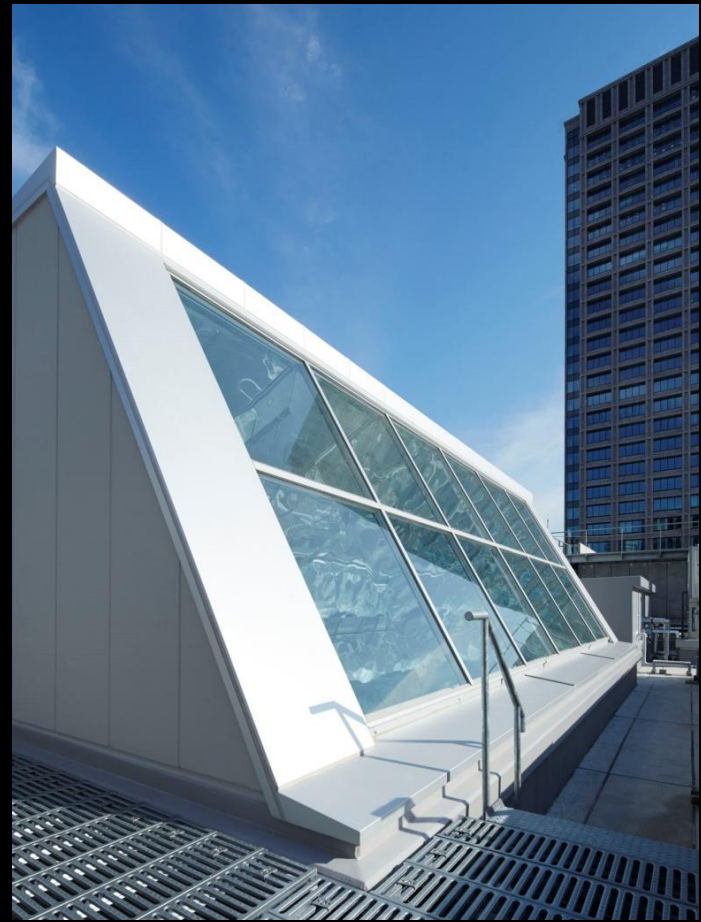
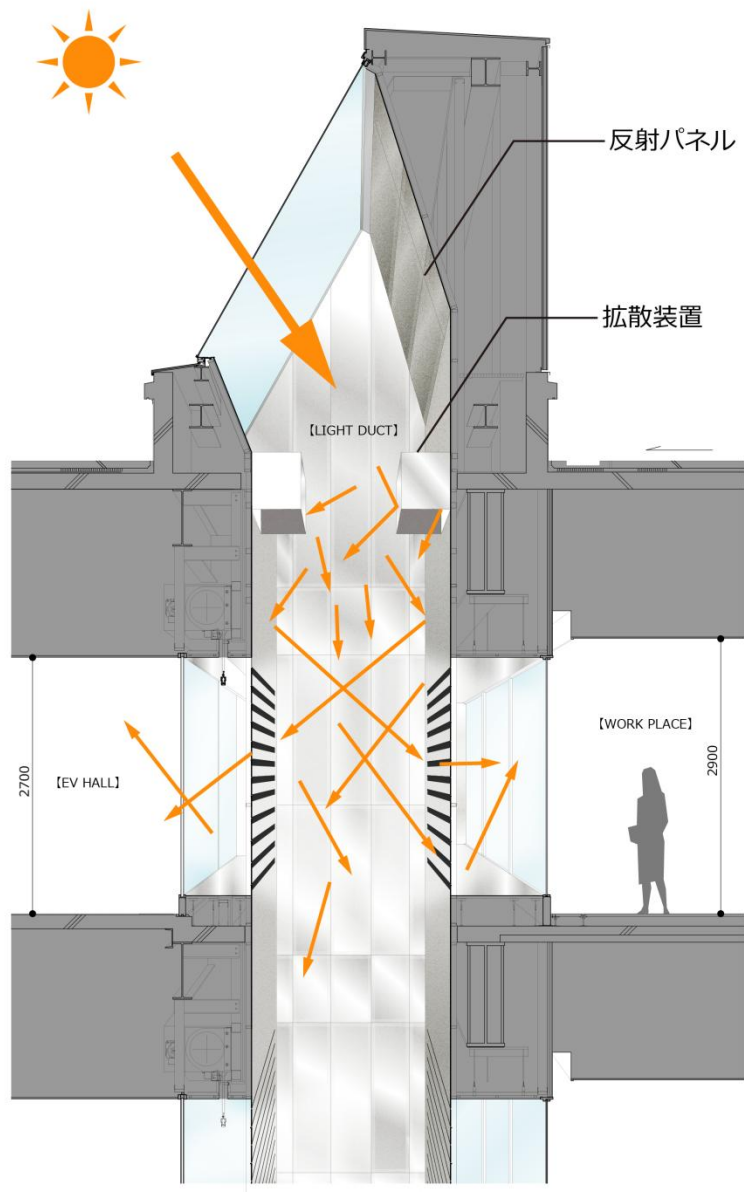
S=1/200

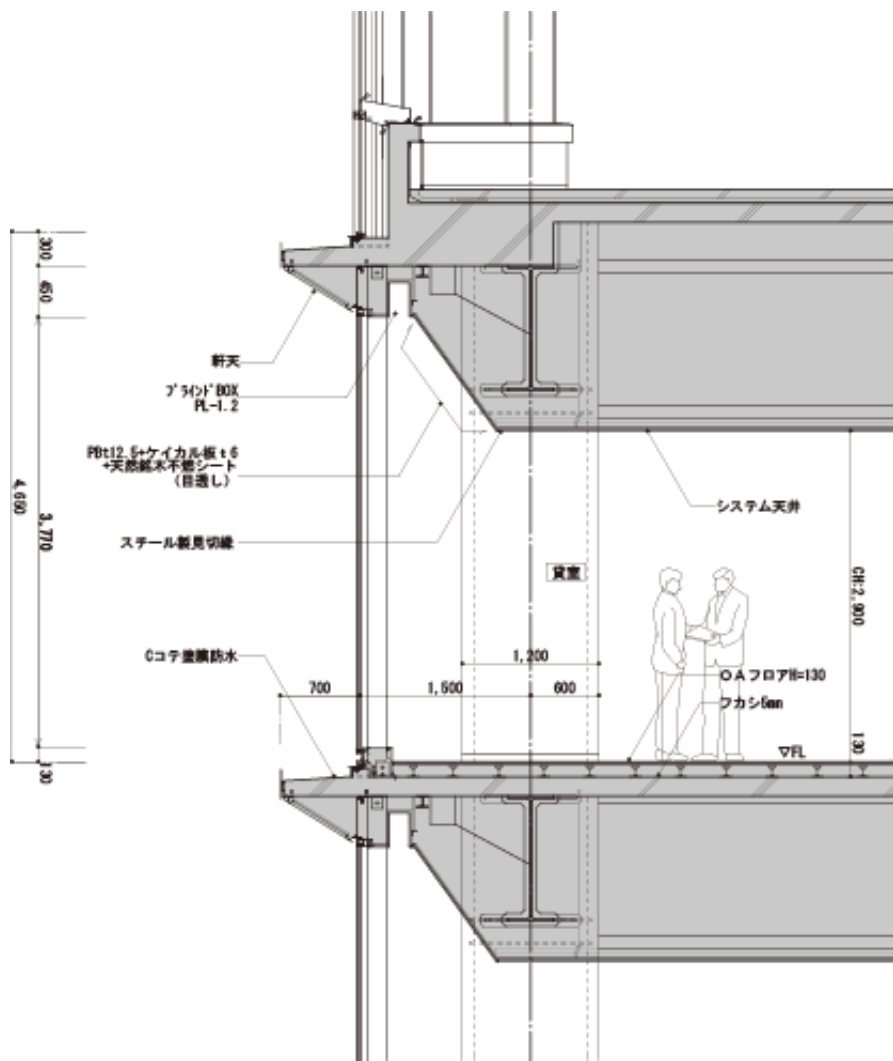


春秋分 12:00 晴天時  
(※設計段階でのシミュレーションによる)

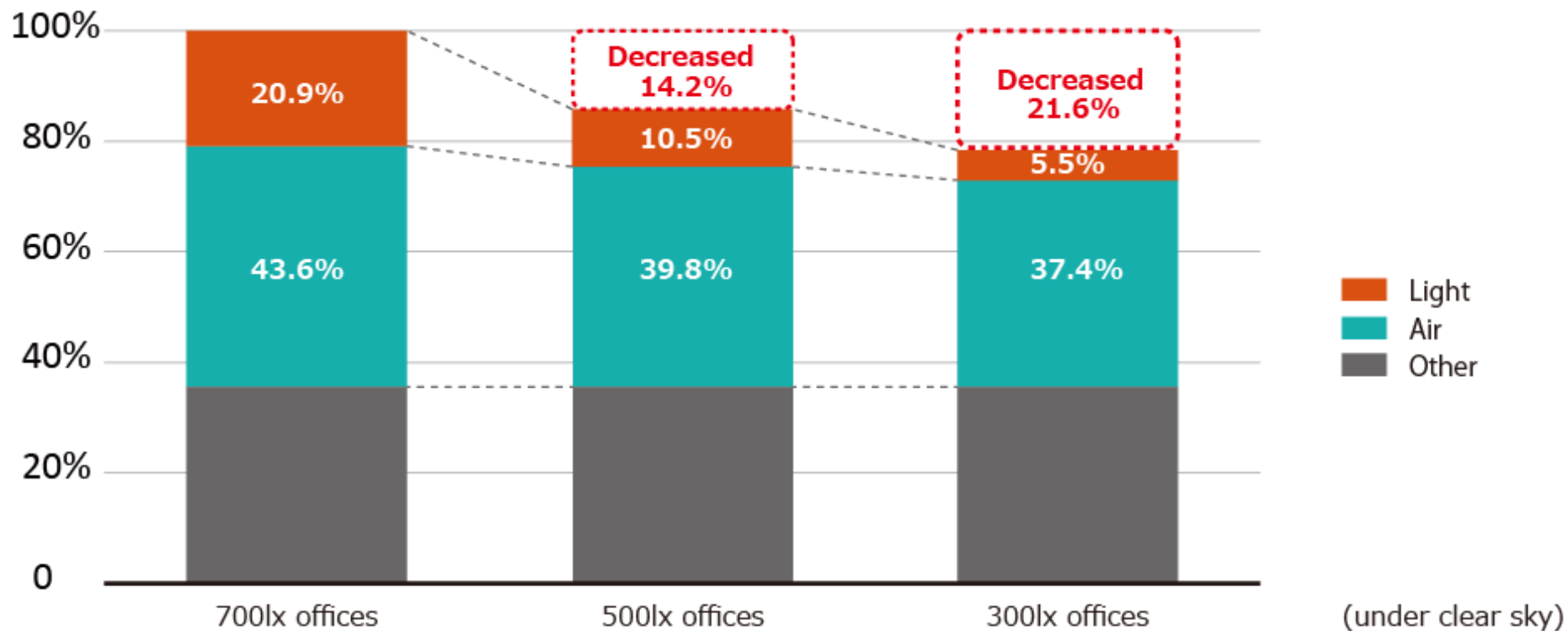


# 光ダクトについて





# ビル全体のCo2削減量



**PAL = 191MJ/m<sup>2</sup> · Year**  
**削減率 36.33% (AAA)**

**ERR**  
**削減率 41.02% (AAA)**