

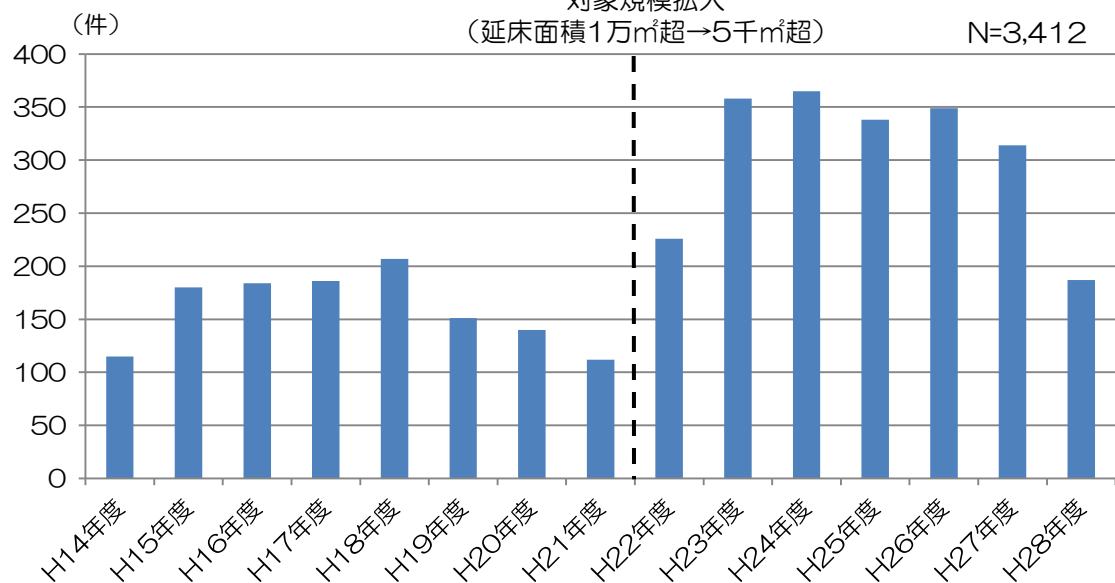
# 建築物環境計画書制度 実績

資料5

## 1 届出状況

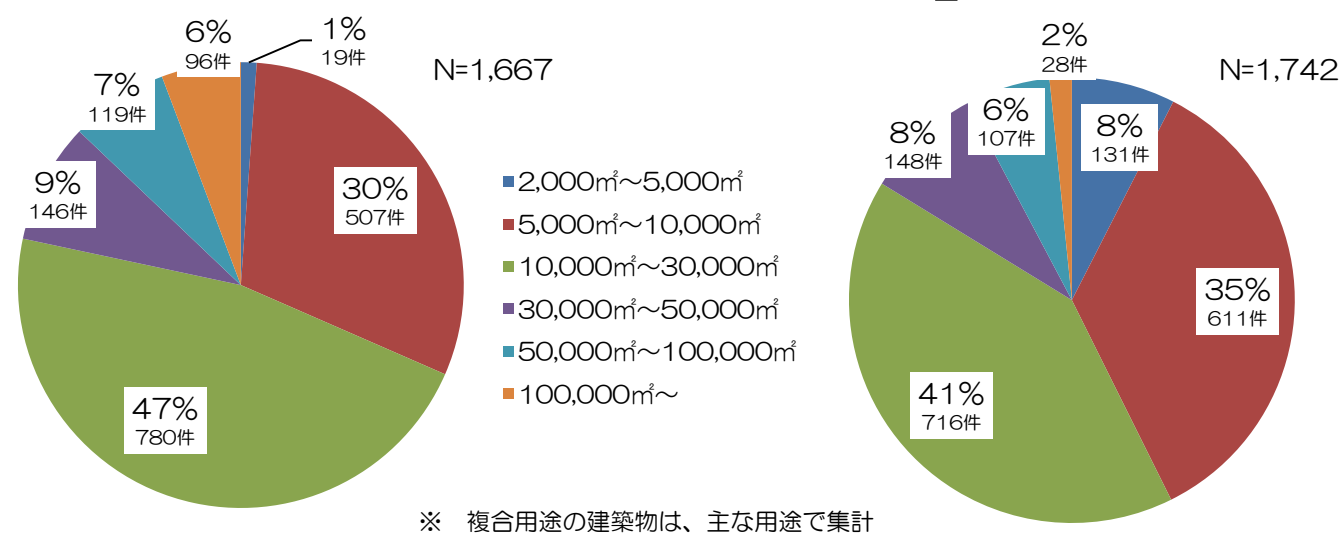
※ H28年度は11月中旬時点までを集計

### (1) 届出件数\_年度別



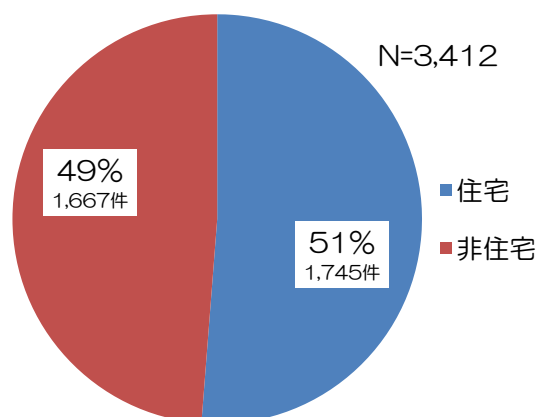
※ 取下げられた案件(79件)は含まない  
 ※ 複合用途の建築物は、1件分のカウント

### (5) 届出割合\_延床面積別 (非住宅用途) (6) 届出割合\_延床面積別 (住宅用途)



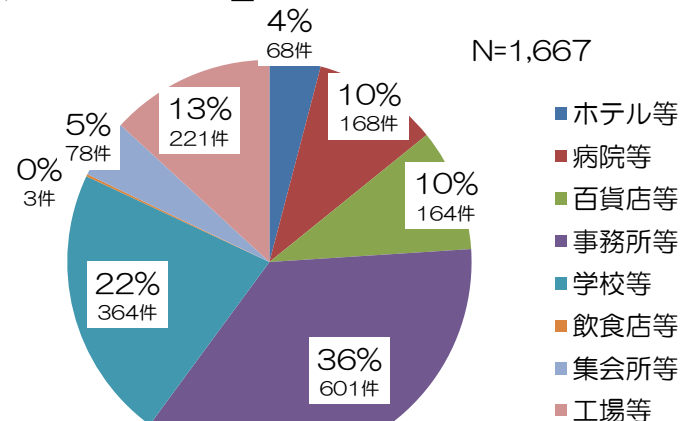
※ 複合用途の建築物は、主な用途で集計

### (2) 届出割合\_全体



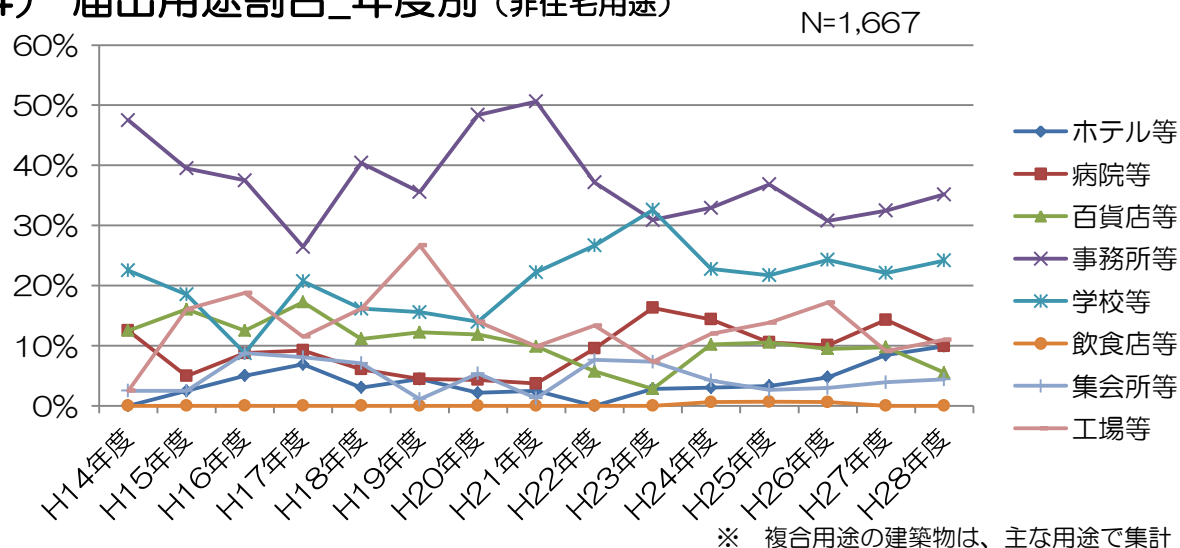
※ 複合用途の建築物は、主な用途で集計

### (3) 届出割合\_用途別 (非住宅用途)



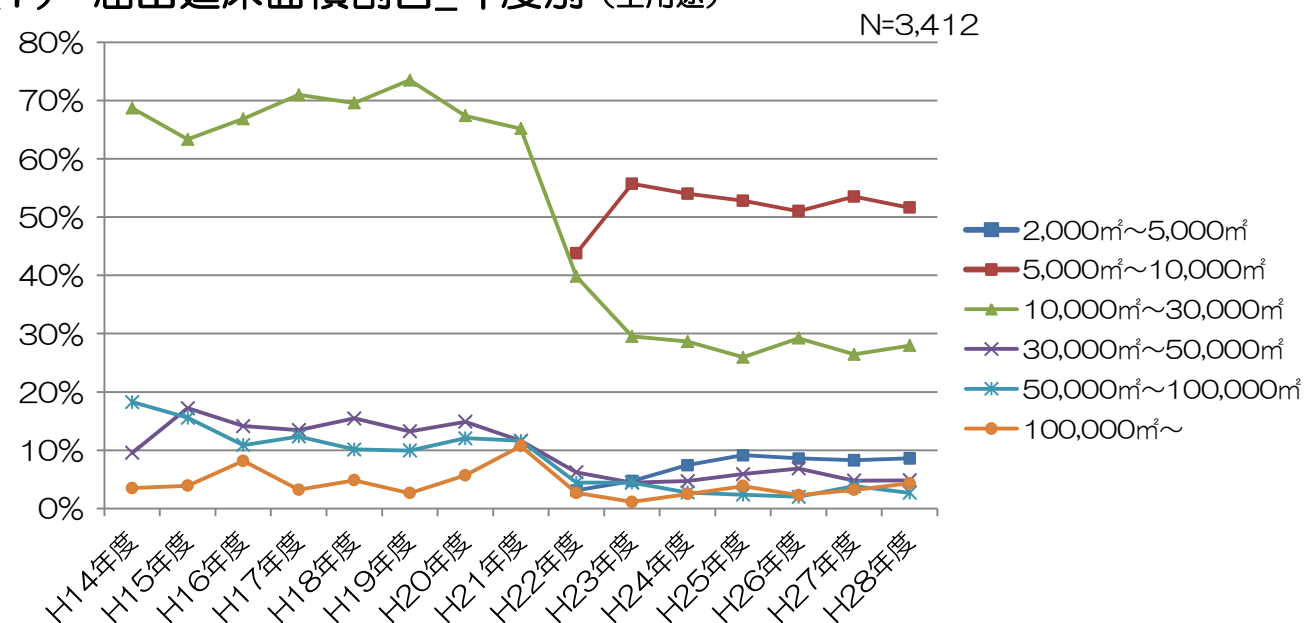
※ 複合用途の建築物は、主な用途で集計

### (4) 届出用途割合\_年度別 (非住宅用途)

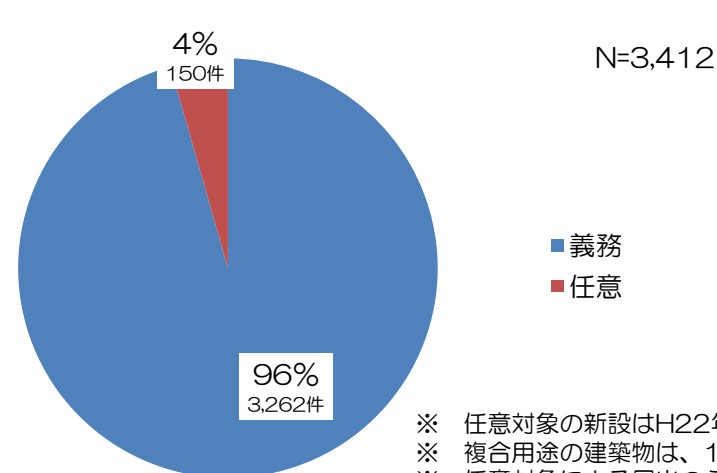


※ 複合用途の建築物は、主な用途で集計

### (7) 届出延床面積割合\_年度別 (全用途)



### (8) 届出根拠 (全用途)



※ 任意対象の新設はH22年10月より  
 ※ 複合用途の建築物は、1件分のカウント  
 ※ 任意対象による届出のうち、主な用途が住宅の案件は130件

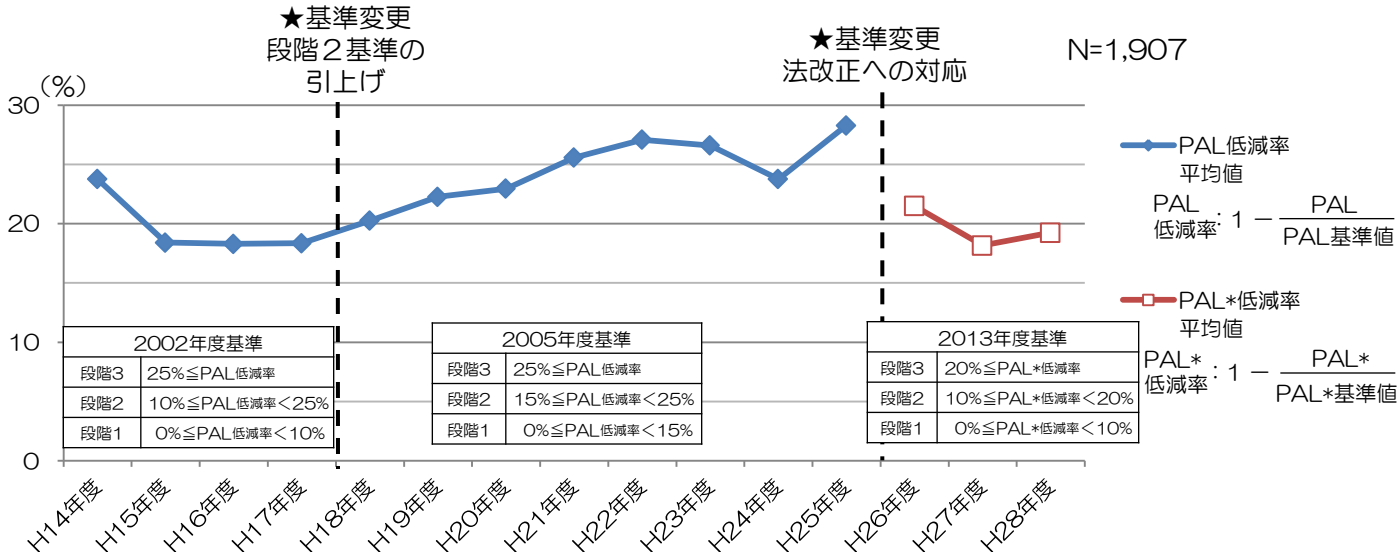
## 2 建築物の環境性能\_非住宅用途

### (1) 断熱性

#### ① 断熱性年度別平均値\_非住宅用途

(非住宅用途で届出された全ての案件を対象)

N=1,907

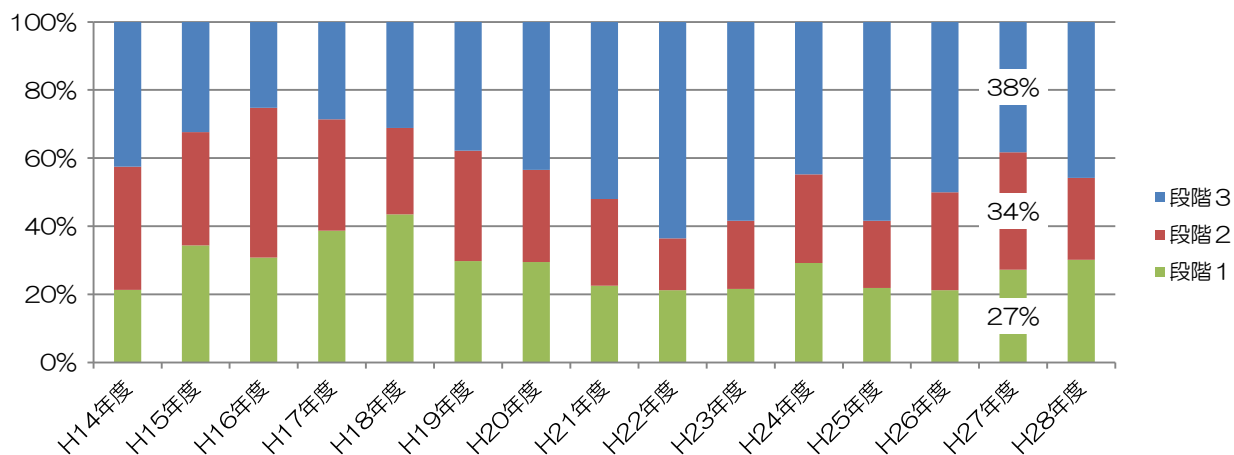


※ 2002年、2005年度基準では、建築物1件あたりに住宅以外の用途が複数ある場合、各用途ごとの全ての値を集計  
 ※ 計画書が提出された年度で集計（完了届が提出された案件は完了時の値を採用）

### 非住宅用途

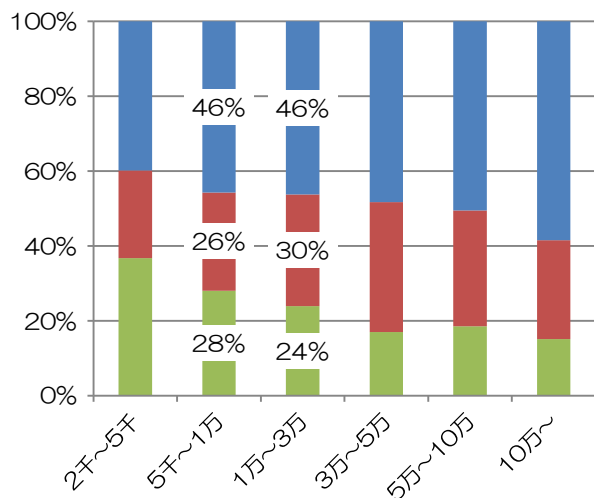
#### ① 年度別割合

N=1,907



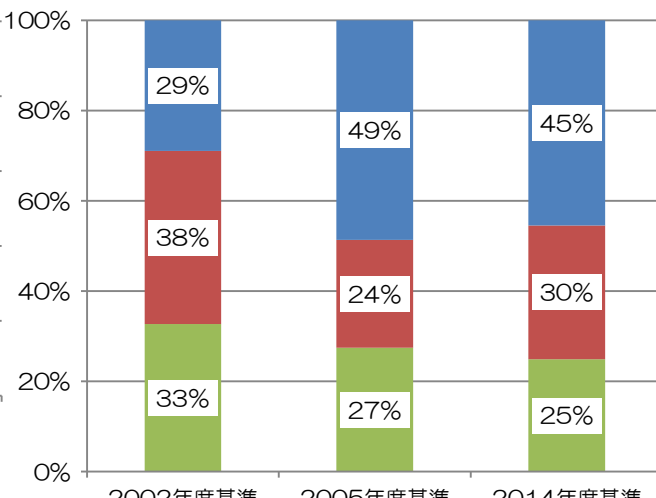
※ 建築物1件あたりに住宅以外の用途が複数ある場合、各用途ごとの全ての評価を集計

#### ② 床面積別割合



※ 床面積は各用途部分の床面積を対象

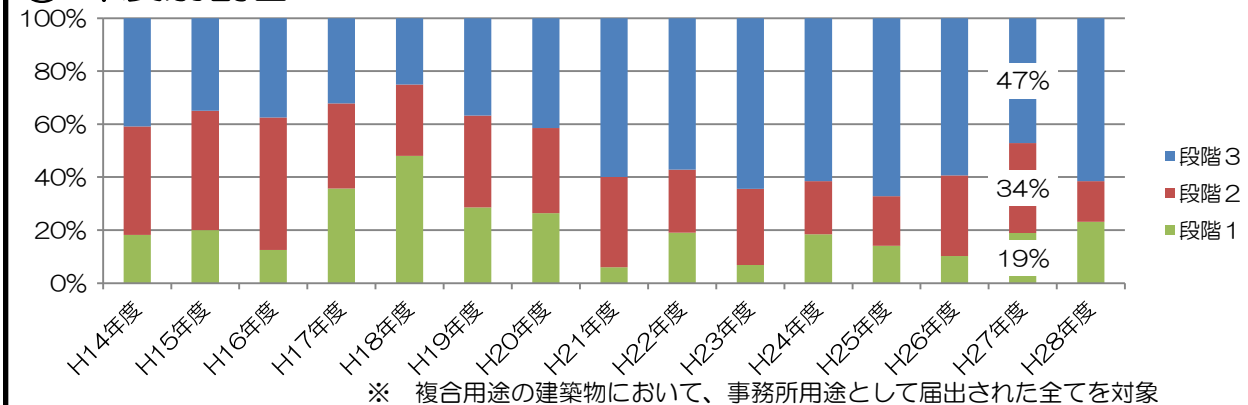
#### ③ 基準年度別割合



### 事務所等用途

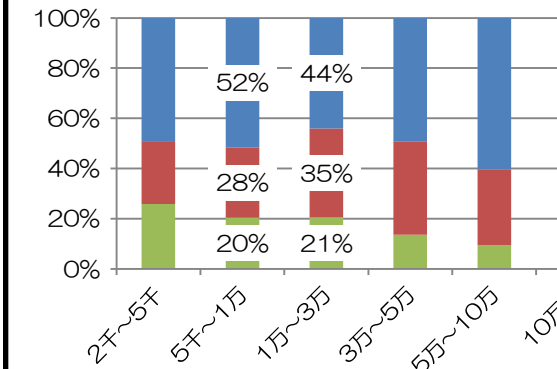
#### ① 年度別割合

N=704



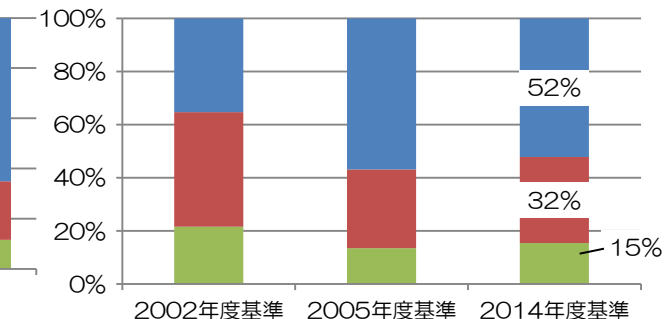
※ 複合用途の建築物において、事務所用途として届出された全てを対象

#### ② 床面積別割合



※ 床面積は事務所用途部分のみを対象

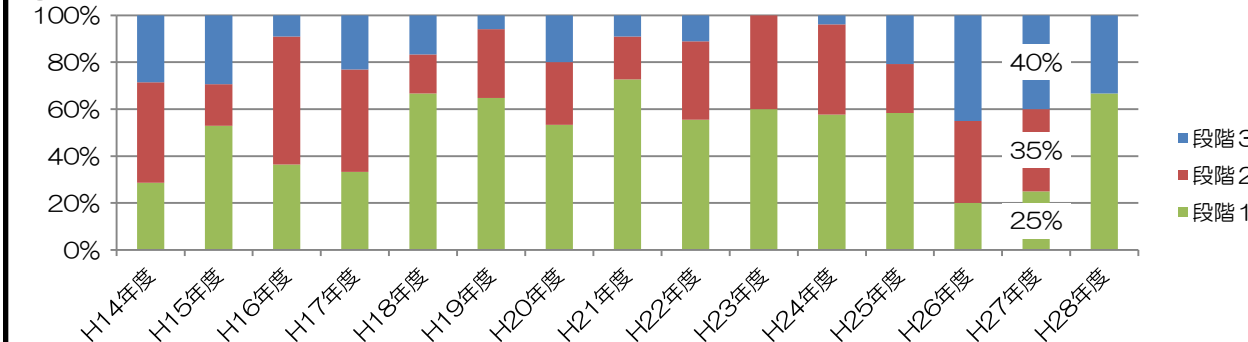
#### ③ 基準年度別割合



### 百貨店等用途

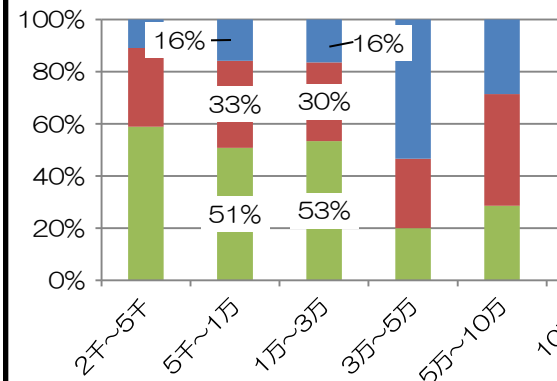
#### ① 年度別割合

N=242



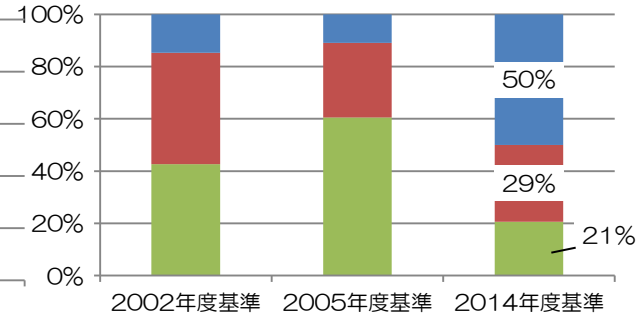
※ 複合用途の建築物において、百貨店等用途として届出された全てを対象

#### ② 床面積別割合



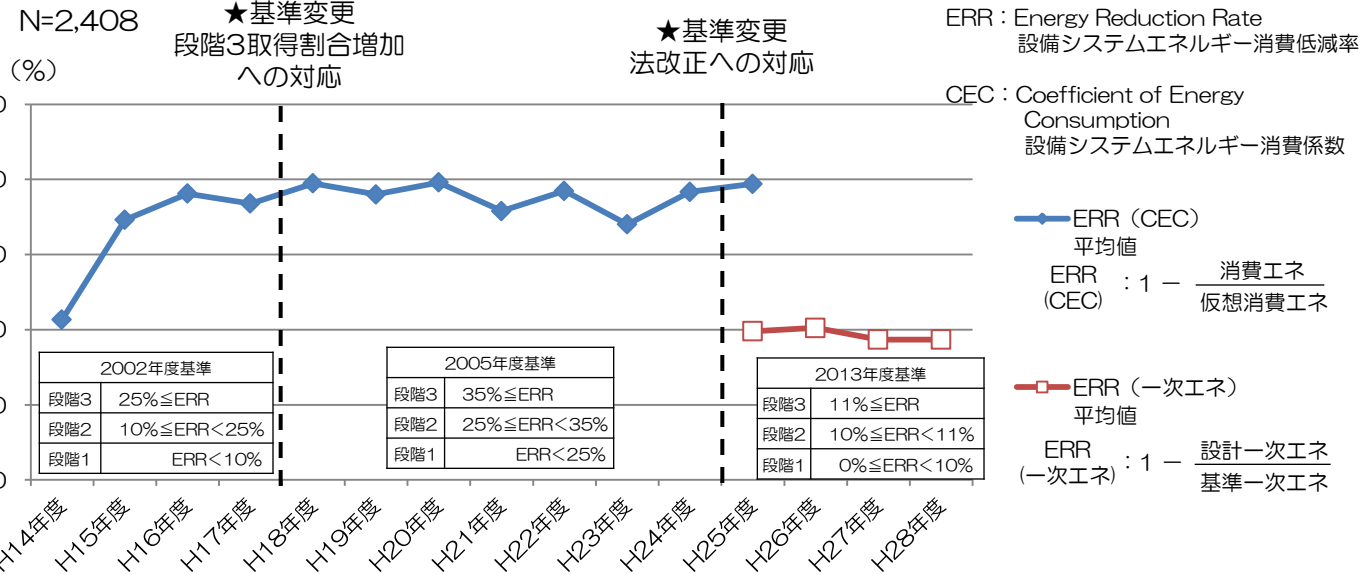
※ 床面積は百貨店等用途部分のみを対象

#### ③ 基準年度別割合



## (2) 省エネ性

### ① 省エネ性年度別平均値\_非住宅用途 (非住宅用途で届出された全ての案件を対象)

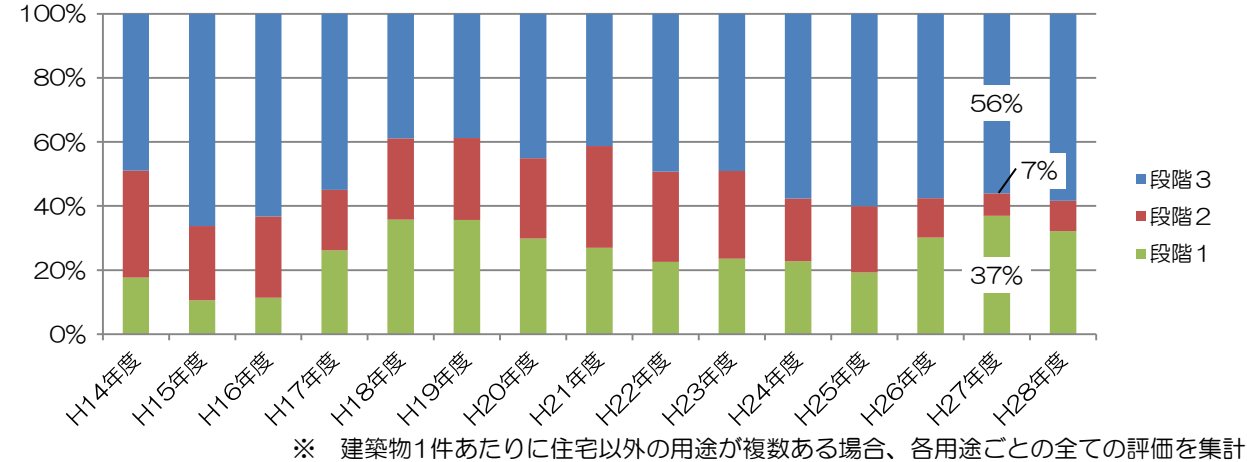


※ 2002年、2005年度基準では、建築物1件あたりに住宅以外の用途が複数ある場合、各用途ごとの全ての値を集計

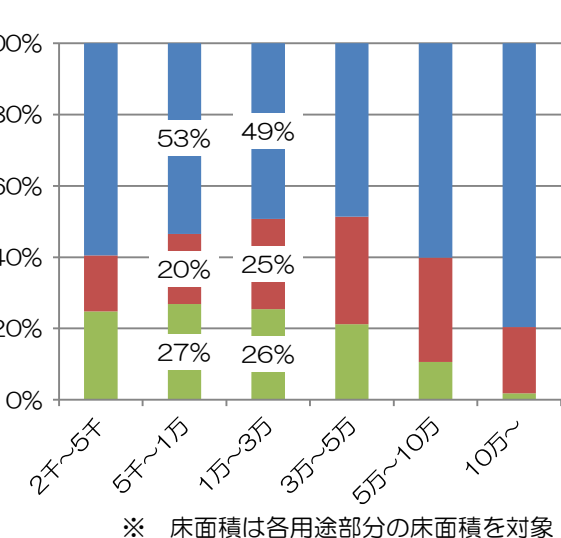
※ 計画書が提出された年度で集計 (完了届が提出された案件は完了時の値を採用)

## 非住宅用途

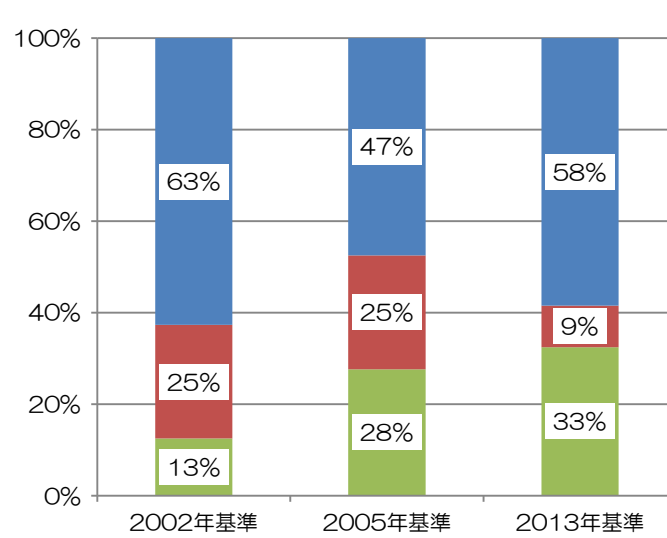
### ① 年度別割合



### ② 床面積別割合

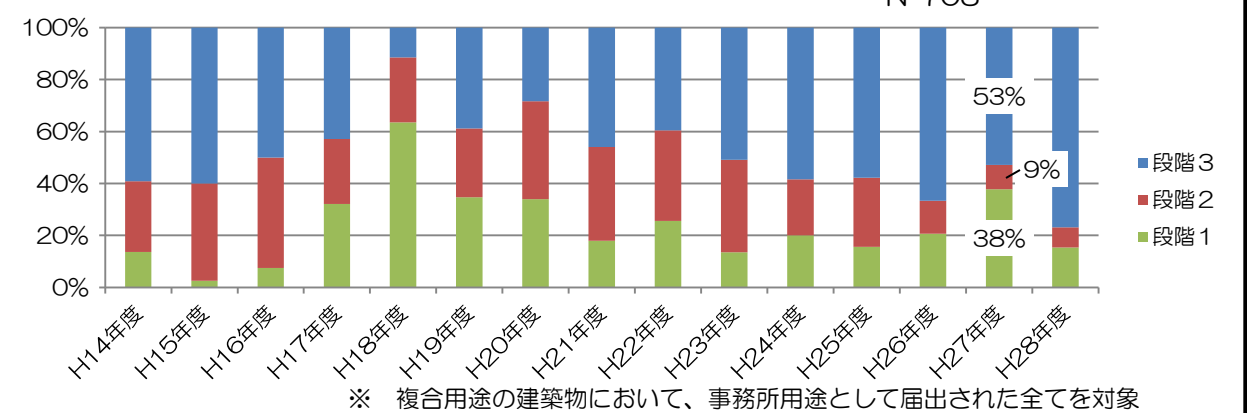


### ③ 基準年度別割合

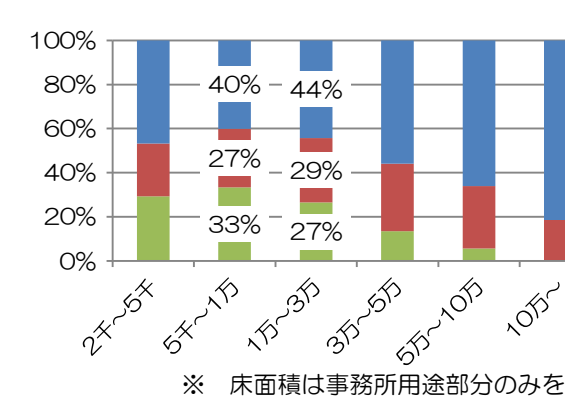


## 事務所等用途

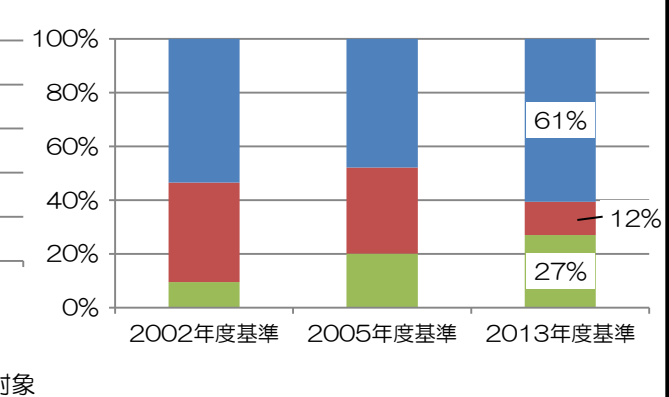
### ① 事務所用途年度別割合



### ② 床面積別割合 (事務所用途)

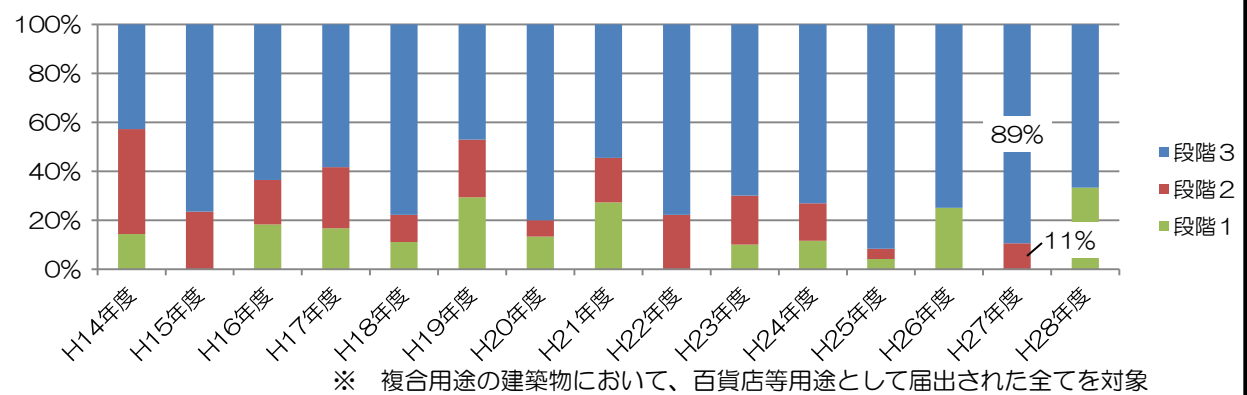


### ③ 年度基準別割合 (事務所用途)

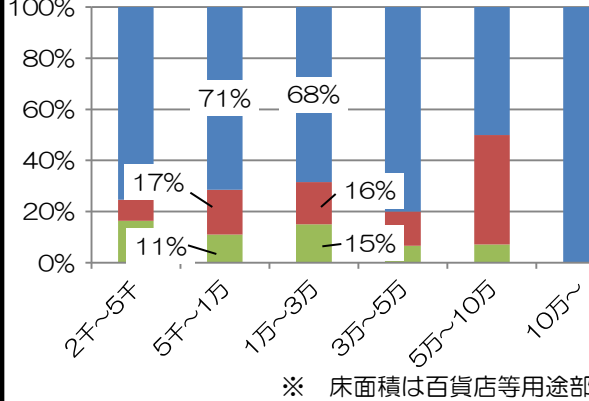


## 百貨店等用途

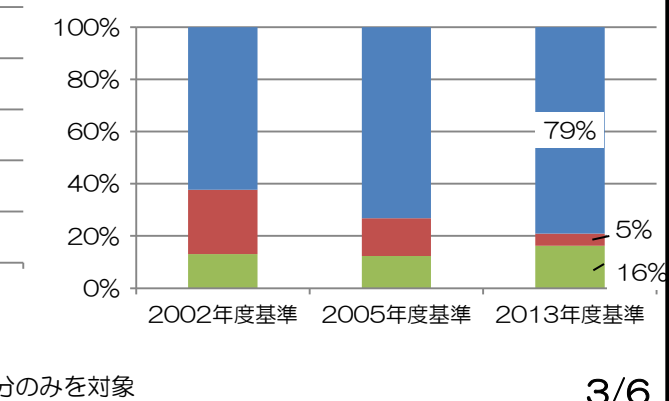
### ① 年度別割合 (百貨店用途)



### ② 床面積別割合 (百貨店用途)



### ③ 年度基準別割合 (百貨店用途)

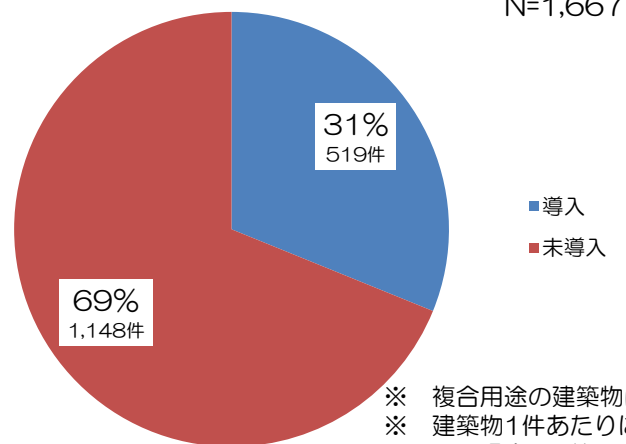


### (3) 再生可能エネルギーの利用

#### 非住宅用途

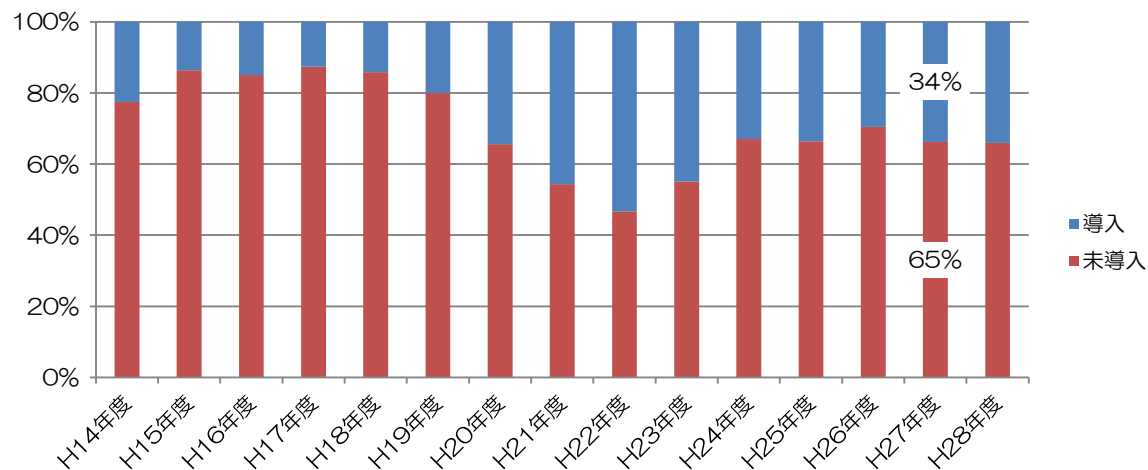
主な用途が非住宅以外の用途で届出された案件を対象

##### ① 導入割合

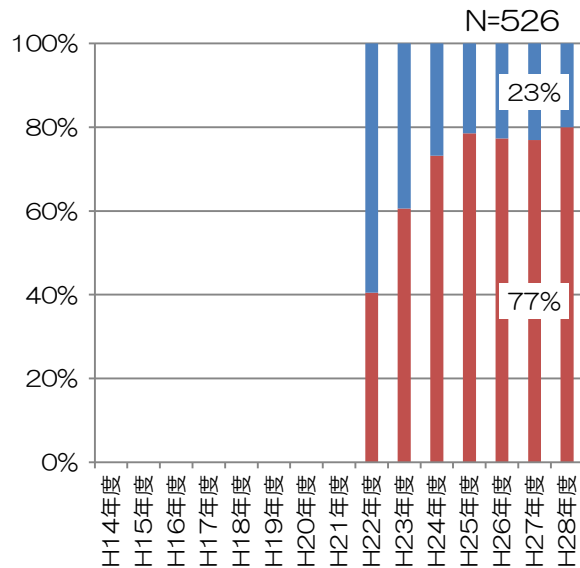


※ 複合用途の建築物は、主な用途で分類  
 ※ 建築物1件あたりに複数の再エネ設備が導入されている場合、1件のみカウント  
 ※ 平成26年度以降、売電のために導入された太陽光発電設備は除外

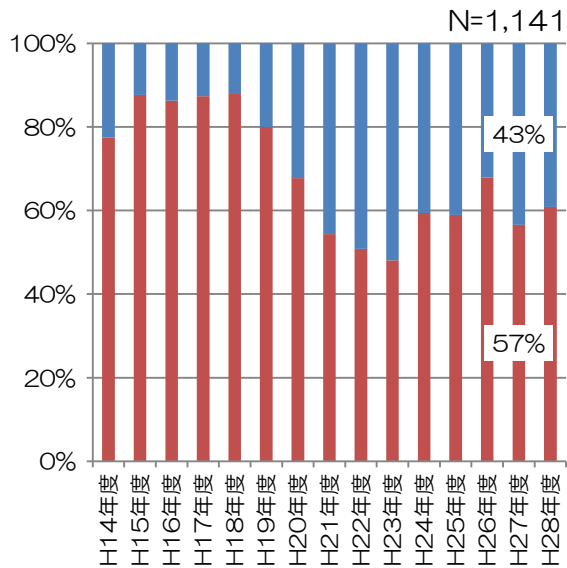
##### ② 年度別導入割合



##### ③ 年度別導入割合 (1万㎡以下)



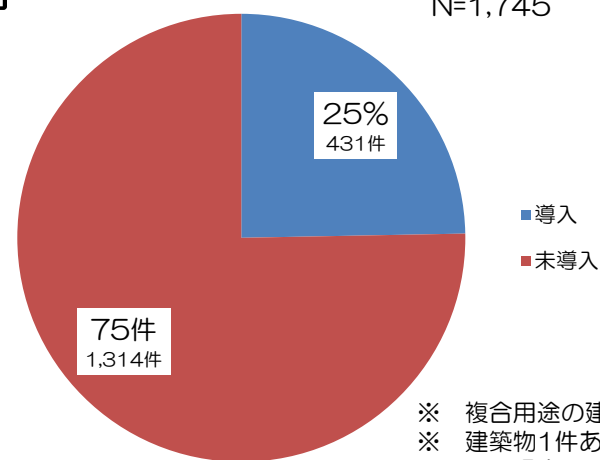
##### ④ 年度別導入割合 (1万㎡以上)



#### 住宅用途

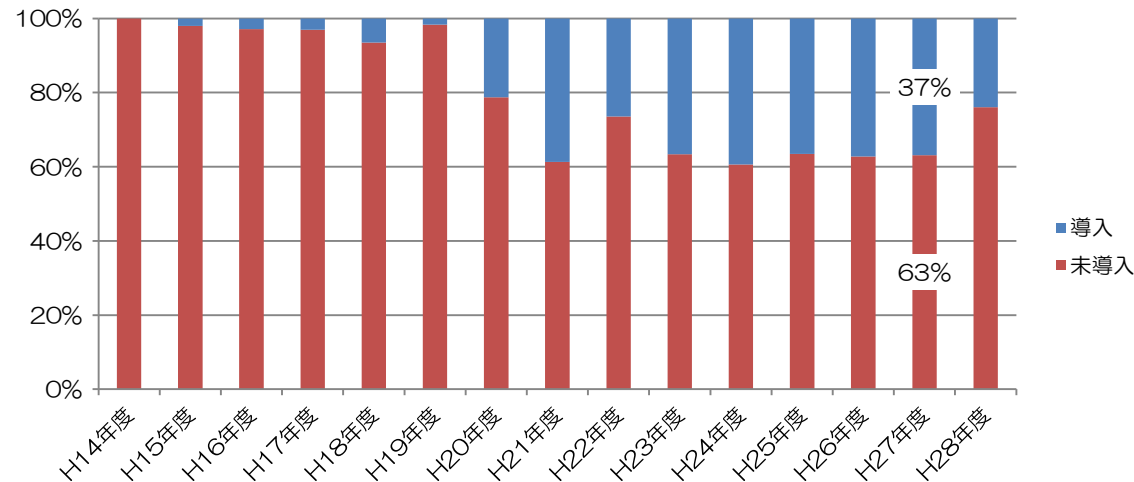
主な用途が住宅等で届出された案件を対象

##### ① 導入割合



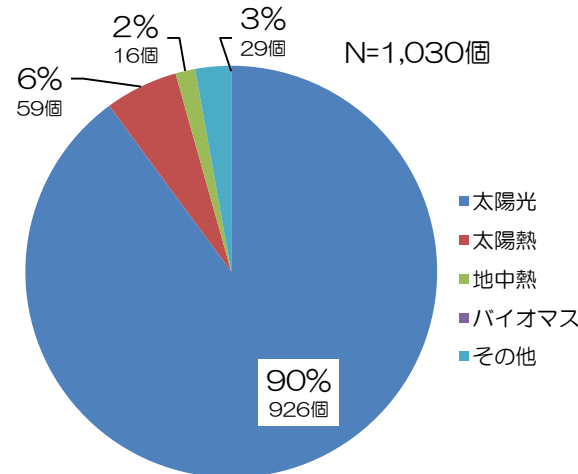
※ 複合用途の建築物は、主な用途で分類  
 ※ 建築物1件あたりに複数の再エネ設備が導入されている場合、1件のみカウント  
 ※ 平成26年度以降、売電のために導入された太陽光発電設備は除外

##### ② 年度別導入割合

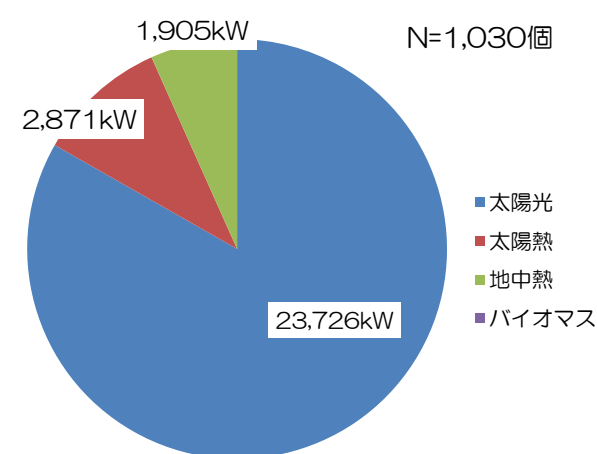


#### 全用途

##### ① 導入設備別割合



##### ② 導入容量別割合

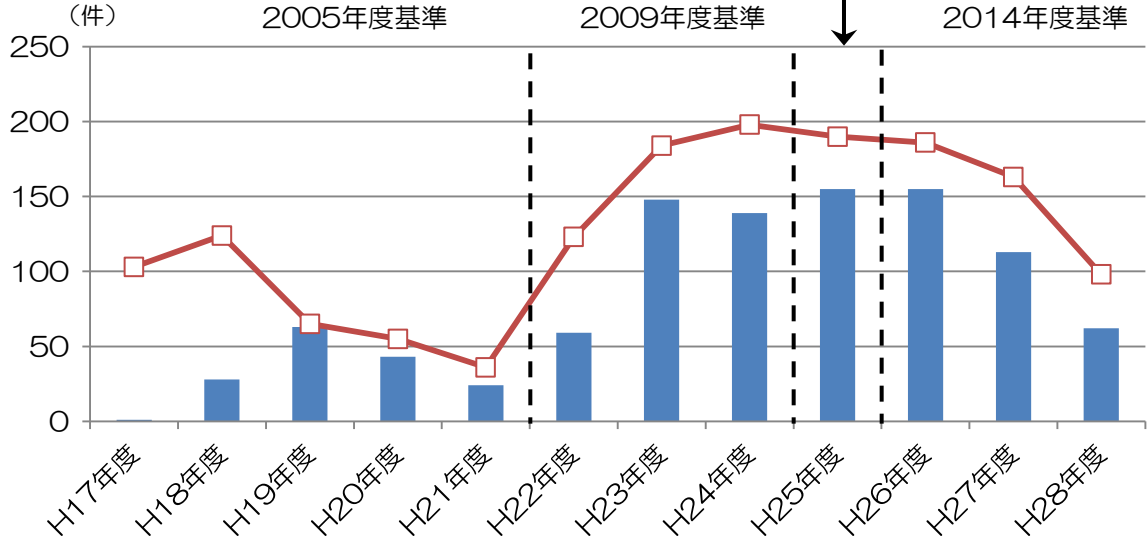


※ 建築物1件あたりに複数の再エネが導入されている場合、全ての設備をカウント



### 3 マンション環境性能表示

#### (1) マンション表示届出件数

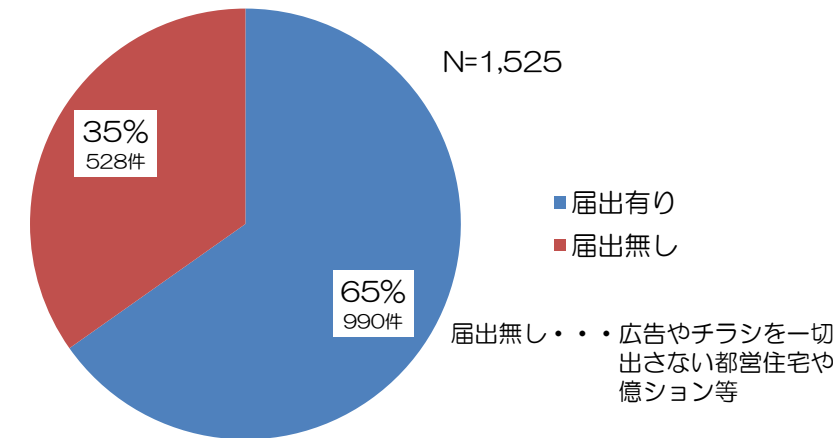


※ 計画書届出は住宅用途で提出された全ての案件を対象  
 ※ マンション表示届出 (N=990件) は、マンション表示の届出があった年度  
 ※ H17年度以前はマンション環境性能表示の対象ではないため除く

#### (2) マンション表示届出割合



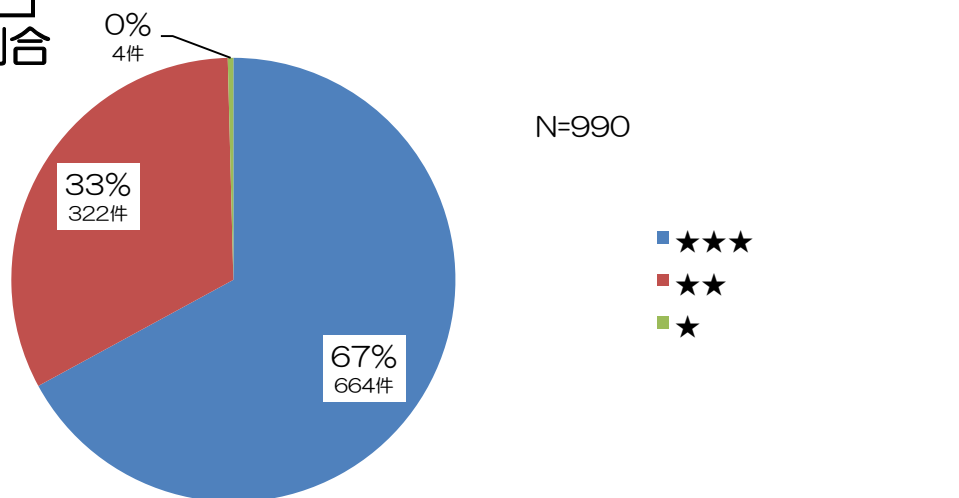
マンション環境性能表示



※ マンション環境性能表示が新設されたH17年以降の案件を対象  
 届出無し・・・広告やチラシを一切出さない都営住宅や億ション等

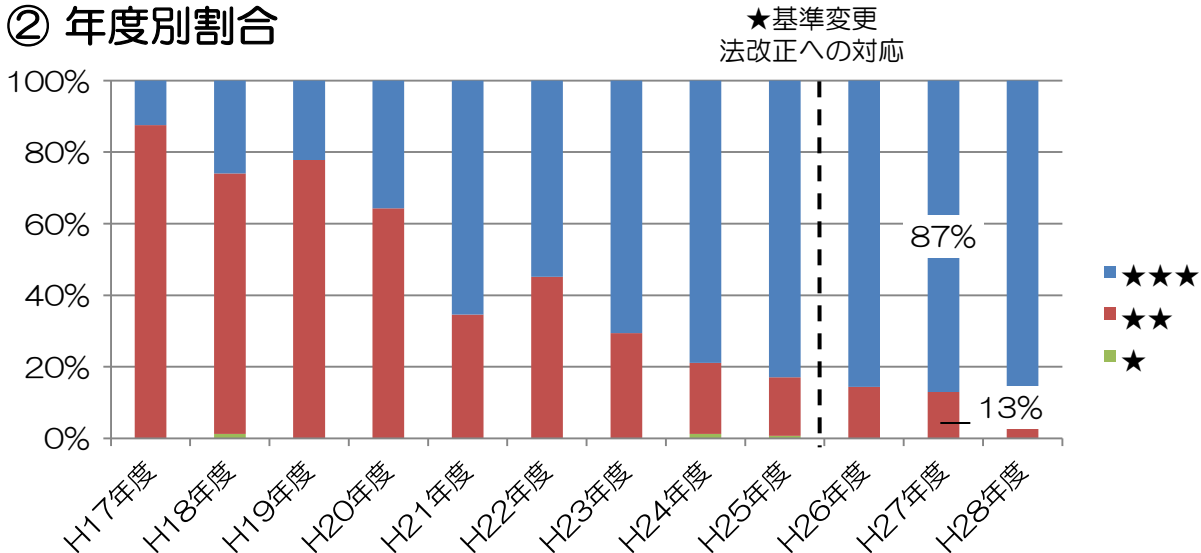
#### (3) 断熱性

##### ① 段階別割合



※ マンション環境性能表示の届出があった案件のみを対象

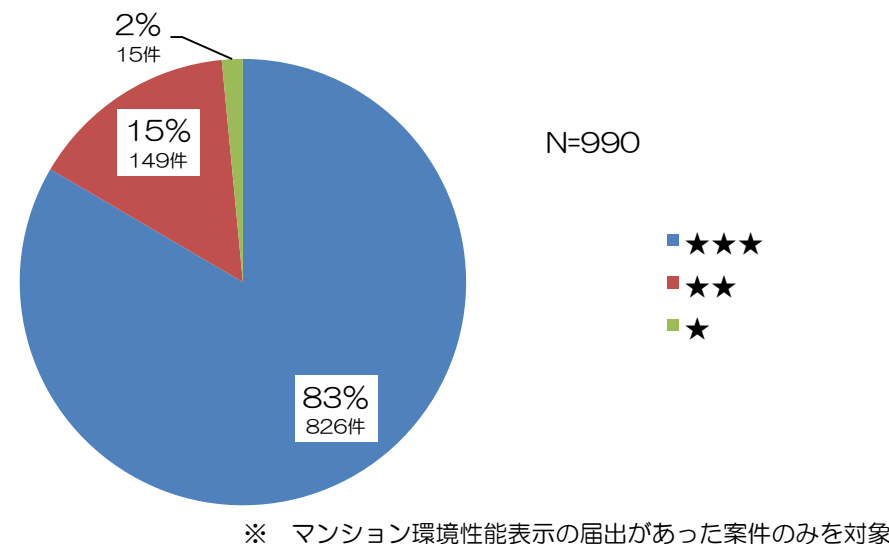
##### ② 年度別割合



※ 建築物環境計画書の届出をした年度で集計  
 そのため、マンション環境性能表示が届出された年度とは異なる

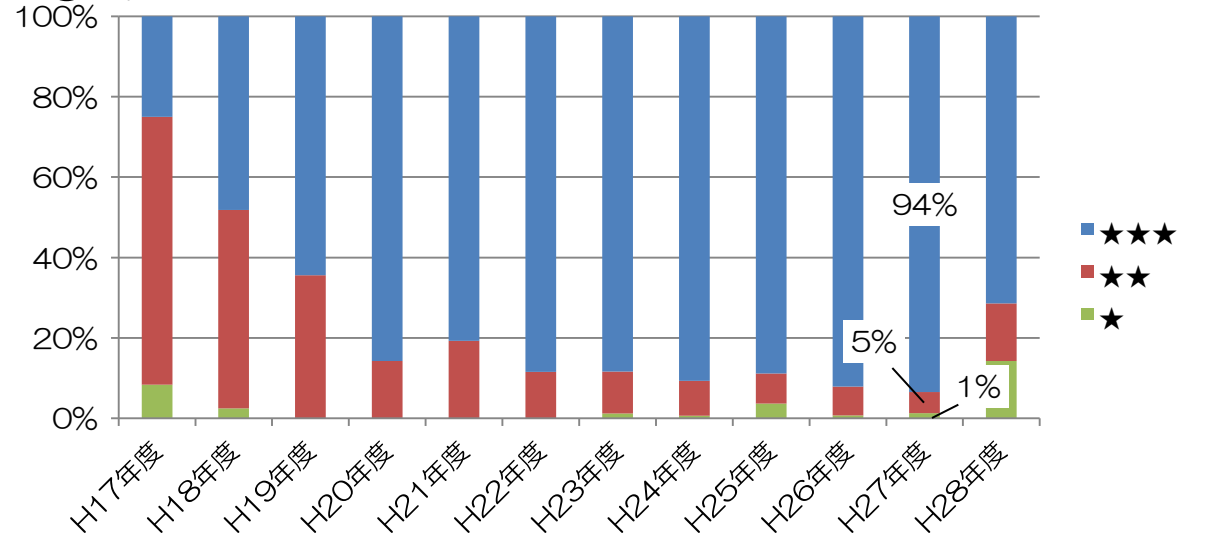
#### (4) 省エネ性

##### ① 段階別割合



※ マンション環境性能表示の届出があった案件のみを対象

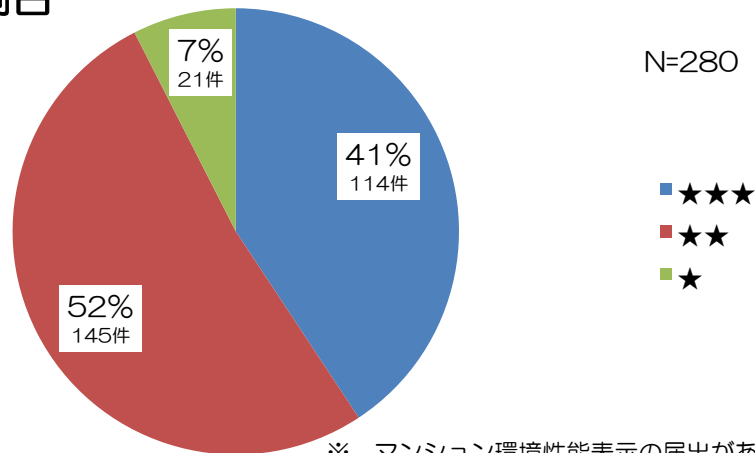
##### ② 年度別割合



※ 建築物環境計画書の届出をした年度で集計  
 そのため、マンション環境性能表示が届出された年度とは異なる

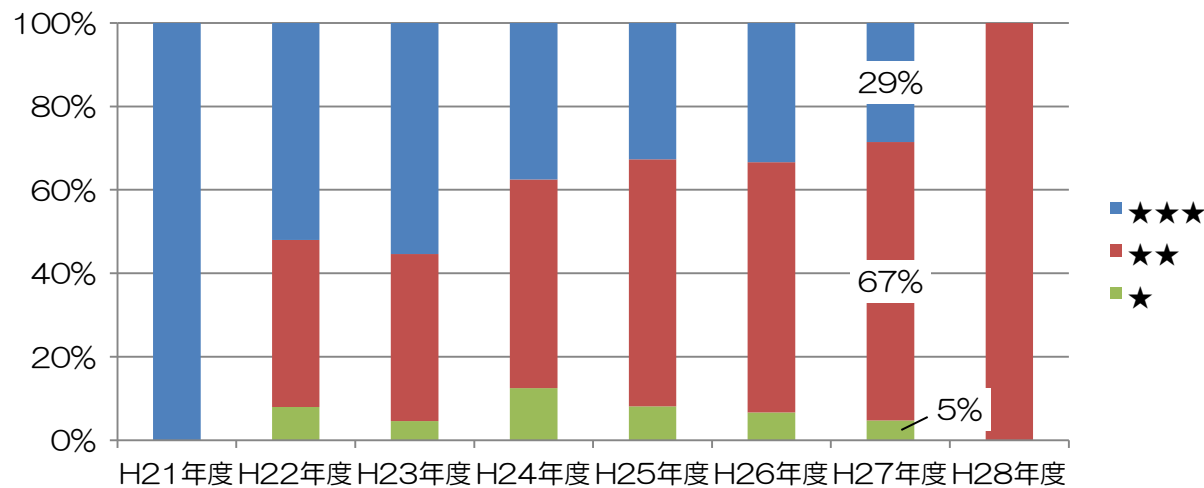
(5) 太陽光・太陽熱

① 段階別割合



※ マンション環境性能表示の届出があった案件のみを対象

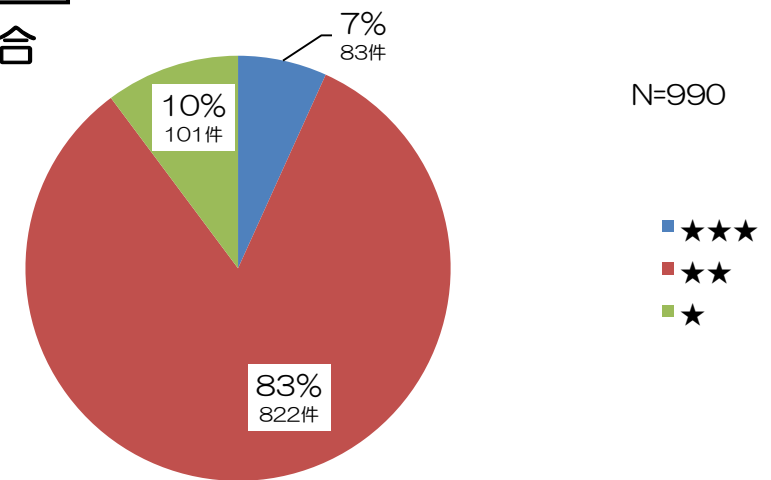
② 年度別割合



※ 建築物環境計画書の届出をした年度で集計  
そのため、マンション環境性能表示が届出された年度とは異なる

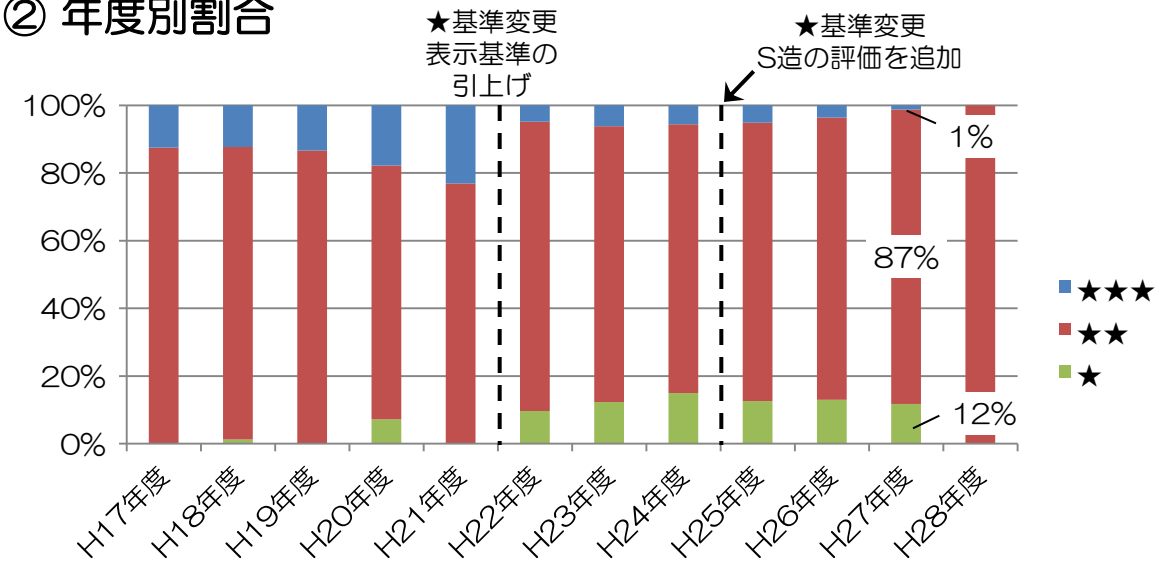
(6) 長寿命化

① 段階別割合



※ マンション環境性能表示の届出があった案件のみを対象

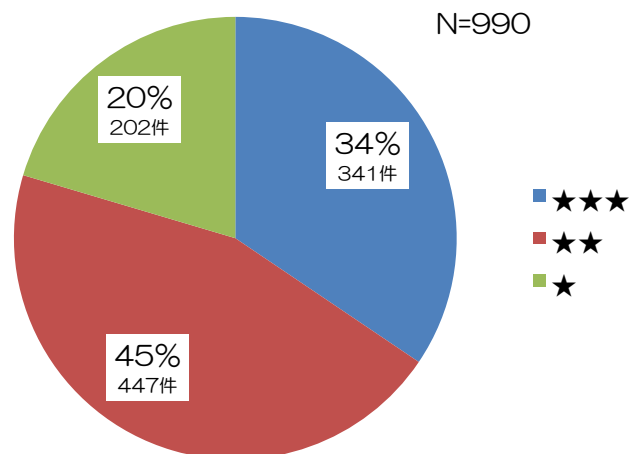
② 年度別割合



※ 建築物環境計画書の届出をした年度で集計  
そのため、マンション環境性能表示が届出された年度とは異なる

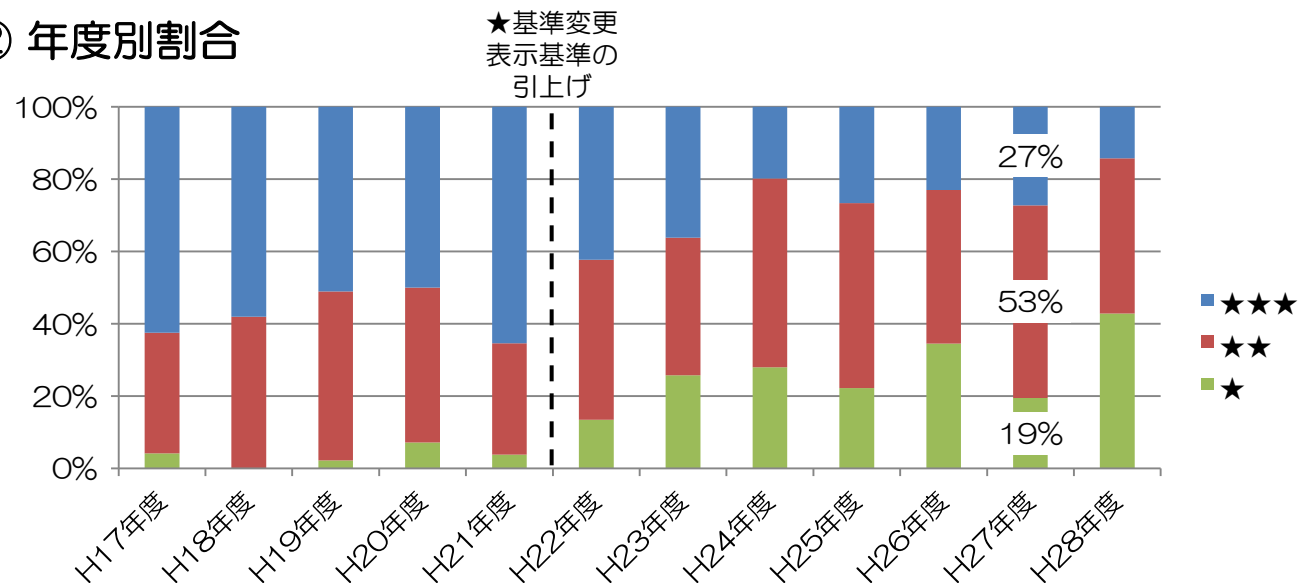
(7) みどり

① 段階別割合



※ マンション環境性能表示の届出があった案件のみを対象

② 年度別割合



※ 建築物環境計画書の届出をした年度で集計  
そのため、マンション環境性能表示が届出された年度とは異なる